

K-WV 5/3 ELEKTROPNEU ZENT ENTLUEF4V

5/3-way pilot valve, mid-position exhausted

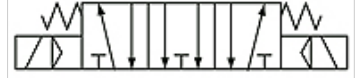
HANSA FLEX

Özellikler

| | |
|----------------------|--|
| Çalışma basıncı | 1.5 - 8 bar |
| Sıcaklık sahası | -20 °C to +70 °C |
| Akış değeri ölçümü | At P1 = 8 bar, P2 = 6 bar and pressure drop $\Delta p = 1$ bar |
| Elektrik bağlantısı | Connector Type B acc. to ISO 4400 |
| min. çalışma basıncı | 1,5 bar |
| Koruma sınıfı | IP 65 |
| Valf cismi | Aluminium alloy |



38



Mid-position exhausted
Zentrum entlüftet

Açıklama

Diğer bilgiler, istek üzerinedir.

Ürün

| Tanım | Bağlantı | Hava tahliye bağlantısı | Akış (L/min) | Devre şeması numarası | Gerilim | Model ebadı |
|----------------|----------|-------------------------|--------------|-----------------------|--------------|-------------|
| K- 07 15 03 89 | M 5 | M 5 | 250 | 38 | 24 V DC | 100 |
| K- 07 15 03 90 | G 1/8 | G 1/8 | 400 | 38 | 24 V DC | 100 |
| K- 07 15 03 91 | G 1/8 | G 1/8 | 550 | 38 | 24 V DC | 200 |
| K- 07 15 03 92 | G 1/4 | G 1/8 | 550 | 38 | 24 V DC | 200 |
| K- 07 15 03 93 | G 1/4 | G 1/4 | 950 | 38 | 24 V DC | 300 |
| K- 07 15 03 94 | G 3/8 | G 1/4 | 950 | 38 | 24 V DC | 300 |
| K- 07 15 03 95 | G 1/2" | G 1/2" | 1600 | 38 | 24 V DC | 400 |
| K- 07 15 03 96 | M 5 | M 5 | 250 | 38 | 230 V, 50 Hz | 100 |
| K- 07 15 03 97 | G 1/8 | G 1/8 | 400 | 38 | 230 V, 50 Hz | 100 |
| K- 07 15 03 98 | G 1/8 | G 1/8 | 550 | 38 | 230 V, 50 Hz | 200 |
| K- 07 15 03 99 | G 1/4 | G 1/8 | 550 | 38 | 230 V, 50 Hz | 200 |
| K- 07 15 04 00 | G 1/4 | G 1/4 | 950 | 38 | 230 V, 50 Hz | 300 |
| K- 07 15 04 01 | G 3/8 | G 1/4 | 950 | 38 | 230 V, 50 Hz | 300 |
| K- 07 15 04 02 | G 1/2" | G 1/2" | 1600 | 38 | 230 V, 50 Hz | 400 |