

K-WV 5/3 ELEKTROPNEU ZENT BELF 4V

5/3-way pilot valve, mid-position pressurised

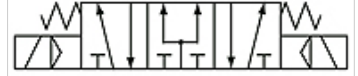
HANSA FLEX

Özellikler

Çalışma basıncı	1.5 - 8 bar
Sıcaklık sahası	-20 °C to +70 °C
Akış değeri ölçümü	At P1 = 8 bar, P2 = 6 bar and pressure drop $\Delta p = 1$ bar
Elektrik bağlantısı	Connector Type B acc. to ISO 4400
min. çalışma basıncı	1,5 bar
Koruma sınıfı	IP 65
Valf cismi	Aluminium alloy



39



Mid-position pressurised
Zentrum belüftet

Açıklama

Diğer bilgiler, istek üzerinedir.

Ürün

Tanım	Bağlantı	Hava tahliye bağlantısı	Akış (L/min)	Devre şeması numarası	Gerilim	Model ebadı
K- 07 15 04 03	M 5	M 5	250	39	24 V DC	100
K- 07 15 04 04	G 1/8	G 1/8	400	39	24 V DC	100
K- 07 15 04 05	G 1/8	G 1/8	550	39	24 V DC	200
K- 07 15 04 06	G 1/4	G 1/8	550	39	24 V DC	200
K- 07 15 04 07	G 1/4	G 1/4	950	39	24 V DC	300
K- 07 15 04 08	G 3/8	G 1/4	950	39	24 V DC	300
K- 07 15 04 09	G 1/2"	G 1/2"	1600	39	24 V DC	400
K- 07 15 04 10	M 5	M 5	250	39	230 V, 50 Hz	100
K- 07 15 04 11	G 1/8	G 1/8	400	39	230 V, 50 Hz	100
K- 07 15 04 12	G 1/8	G 1/8	550	39	230 V, 50 Hz	200
K- 07 15 04 13	G 1/4	G 1/8	550	39	230 V, 50 Hz	200
K- 07 15 04 14	G 1/4	G 1/4	950	39	230 V, 50 Hz	300
K- 07 15 04 15	G 3/8	G 1/4	950	39	230 V, 50 Hz	300
K- 07 15 04 16	G 1/2"	G 1/2"	1600	39	230 V, 50 Hz	400