

# K-ENDVERT 2-FACH WAND 20-63 INFI

2-fold terminal distributor Ø 20 mm - Ø 63 mm with wall bracket

**HANSA FLEX**

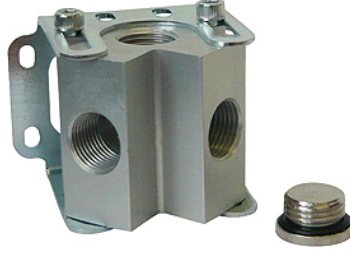
## Özellikler

Çalışma basıncı -0,99 bar - 15 bar

Sıcaklık sahası -20 °C to +80 °C

Gövde Nickel-plated brass

Somun Nickel-plated brass



## Ürün

Tanım	A (mm)	Bağlantı çıkış	Bağlantı giriş	B (mm)	C (mm)	TR (mm)	E (mm)	F1	F2	G (mm)	H (mm)	L maks (mm)	L min (mm)
K- 07 40 54 16	87,0	G 1/2	G 1/2	73,0	48,5	72	29,5	G 1/2	G 1/2	5	28,5	60	35
K- 07 40 54 17	87,0	G 1/2	G 3/4	73,0	48,5	72	29,5	G 3/4	G 1/2	5	28,5	60	35