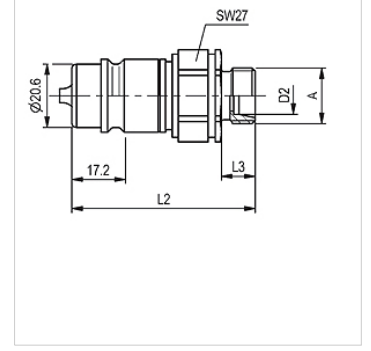


## Özellikler

Kullanım Alanı	Tarımcılık Sanayi
Bağlantı 1	metrik dış diş, silindirik
Sızdırmazlık şekli 1	24° içe havşalı
Standart	ISO 7241-1 Seri A 'e uygundur
Çalışma basıncı	maks. 250 bar .
Akış Hacim Oranı	maks. 240 l/dak, SKS Agrar ile bağlantılı
Sıcaklık sahası	-30 °C ile +100 °C arasında
Malzeme	Çelik
Yüzey koruması	galvaniz kaplı



## Açıklama

Standart mil bağlantılarında, işletme basıncını belirlerken bağlantının izin verilen maksimum çalışma basıncı dikkate alınmalıdır.

## Açıklama

Bu fişin devamındaki ek geliştirmesi, uygulamadaki zorlu koşulları sağlıyor.

## Ürün

Tanım	DN*	Tip	Borunun dış çapı için (mm)	Bağlantı dişlisi	L1 (mm)	L2 (mm)	Model ebadı	SF бүк.*	Ağırlık (kg)
SKS 10 HL 3 AGRAR	10	L	12	M 18x1,5	60,0	11,0	3	4	0,109
SKS 13 HL 3 AGRAR	12	L	15	M 22x1,5	61,0	12,0	3	4	0,117
SKS 16 HL 3 AGRAR	16	L	18	M 26x1,5	61,0	12,0	3	4	0,119

DN = Nominal çap, nominal genişlik – SF bağl. = Güvenlik faktörü bağlanmış

## Aksesuar

SKS ZUBS Toz koruma kavrama fişleri, SKS..