

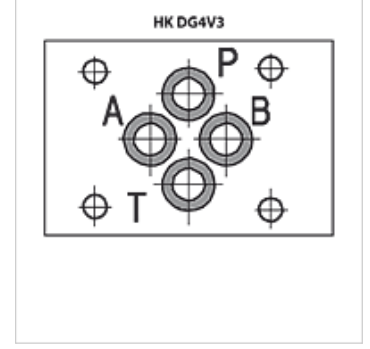
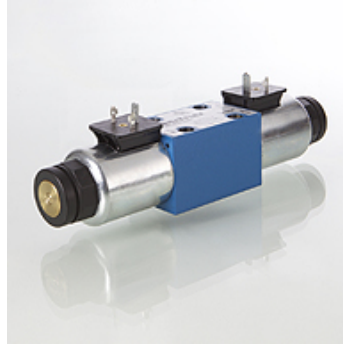
HK DG4V3

Manyetik yol valfı NG 6

HANSA FLEX

Özellikler

Model	4/2 yol valfı veya 4/3 yol valfı Acil durum manuel kumandalı
Teslimat kapsamı	bobinli, fişsiz
Çalışma basıncı	P, A, B: maks. 350bar / T: maks. 210bar
Akış Hacim Oranı	maks. 80 l/dak (referans çizgilerine dikkat edin)
Bağlantı	ISO/Cetop 03 NG6
Sabitleme	4 adet iç altı köşeli vida M5x30 12.9
Güvenlik sınıfı	IP 65



Açıklama

Şalter gücü sınırları için referans çizgilerine bakın

Siparişle ilgili bilgiler

Diğer şalter ve modeller, ayrıca istek üzerine hacim akışları ve şalter gücü sınırları

Ürün

Tanım	Tür	Piston tipi	Nominal gerilim/ akım türü	Örtü	Model	Ağırlık (kg)
HK DG4V3 0A VM U 12DC	4/2	0A [PB/AT]-[PA/BT]	12 VDC	negatif (açık)	Yay sınırlama	1,60
HK DG4V3 0A VM U 24DC	4/2	0A [PB/AT]-[PA/BT]	24 VDC	negatif (açık)	Yay sınırlama	1,60
HK DG4V3 0A VM U 110AC	4/2	0A [PB/AT]-[PA/BT]	110 V AC	negatif (açık)	Yay sınırlama	1,60
HK DG4V3 0A VM U 230AC	4/2	0A [PB/AT]-[PA/BT]	230 VAC 50 Hz	negatif (açık)	Yay sınırlama	1,60
HK DG4V3 0B VM U 12DC	4/2	0B [PB/AT]-[ABPT]	12 VDC	negatif (açık)	Yay sınırlama	1,60
HK DG4V3 0B VM U 24DC	4/2	0B [PB/AT]-[ABPT]	24 VDC	negatif (açık)	Yay sınırlama	1,60
HK DG4V3 0B VM U 110AC	4/2	0B [PB/AT]-[ABPT]	110 V AC	negatif (açık)	Yay sınırlama	1,60
HK DG4V3 0B VM U 230AC	4/2	0B [PB/AT]-[ABPT]	230 VAC 50 Hz	negatif (açık)	Yay sınırlama	1,60
HK DG4V3 2A VM U 12DC	4/2	2A [PB/AT]-[PA/BT]	12 VDC	pozitif (kapalı)	Yay sınırlama	1,60
HK DG4V3 2A VM U 24DC	4/2	2A [PB/AT]-[PA/BT]	24 VDC	pozitif (kapalı)	Yay sınırlama	1,60
HK DG4V3 2A VM U 110AC	4/2	2A [PB/AT]-[PA/BT]	110 V AC	pozitif (kapalı)	Yay sınırlama	1,60
HK DG4V3 2A VM U 230AC	4/2	2A [PB/AT]-[PA/BT]	230 VAC 50 Hz	pozitif (kapalı)	Yay sınırlama	1,60
HK DG4V3 2AL VM U 12DC	4/2	2AL [PB/AT]-[PA/BT]	12 VDC	pozitif (kapalı)	Yay sınırlama	1,60
HK DG4V3 2AL VM U 24DC	4/2	2AL [PB/AT]-[PA/BT]	24 VDC	pozitif (kapalı)	Yay sınırlama	1,60
HK DG4V3 2AL VM U 110AC	4/2	2AL [PB/AT]-[PA/BT]	110 V AC	pozitif (kapalı)	Yay sınırlama	1,60
HK DG4V3 2AL VM U 230AC	4/2	2AL [PB/AT]-[PA/BT]	230 VAC 50 Hz	pozitif (kapalı)	Yay sınırlama	1,60
HK DG4V3 2B VM U 12DC	4/2	2B [PB/AT]-[A/B/P/T]	12 VDC	pozitif (kapalı)	Yay sınırlama	1,60
HK DG4V3 2B VM U 24DC	4/2	2B [PB/AT]-[A/B/P/T]	24 VDC	pozitif (kapalı)	Yay sınırlama	1,60
HK DG4V3 2B VM U 110AC	4/2	2B [PB/AT]-[A/B/P/T]	110 V AC	pozitif (kapalı)	Yay sınırlama	1,60
HK DG4V3 2B VM U 230AC	4/2	2B [PB/AT]-[A/B/P/T]	230 VAC 50 Hz	pozitif (kapalı)	Yay sınırlama	1,60
HK DG4V3 6B VM U 12DC	4/2	6B [PB/AT]-[ABT/P]	12 VDC	pozitif (kapalı)	Yay sınırlama	1,60
HK DG4V3 6B VM U 24DC	4/2	6B [PB/AT]-[ABT/P]	24 VDC	pozitif (kapalı)	Yay sınırlama	1,60
HK DG4V3 6B VM U 110AC	4/2	6B [PB/AT]-[ABT/P]	110 V AC	pozitif (kapalı)	Yay sınırlama	1,60
HK DG4V3 6B VM U 230AC	4/2	6B [PB/AT]-[ABT/P]	230 VAC 50 Hz	pozitif (kapalı)	Yay sınırlama	1,60
HK DG4V3 8BL VM U 12DC	4/2	8BL [PA/BT]-[A/B/P/T]	12 VDC	negatif (açık)	Yay sınırlama	1,60
HK DG4V3 8BL VM U 24DC	4/2	8BL [PA/BT]-[A/B/P/T]	24 VDC	negatif (açık)	Yay sınırlama	1,60
HK DG4V3 8BL VM U 110AC	4/2	8BL [PA/BT]-[A/B/P/T]	110 V AC	negatif (açık)	Yay sınırlama	1,60
HK DG4V3 8BL VM U 230AC	4/2	8BL [PA/BT]-[A/B/P/T]	230 VAC 50 Hz	negatif (açık)	Yay sınırlama	1,60
HK DG4V3 22A VM U 12DC	4/2	22A [PB/A/T]-[PA/B/T]	12 VDC	pozitif (kapalı)	Yay sınırlama	1,60
HK DG4V3 22A VM U 24DC	4/2	22A [PB/A/T]-[PA/B/T]	24 VDC	pozitif (kapalı)	Yay sınırlama	1,60
HK DG4V3 22A VM U 110AC	4/2	22A [PB/A/T]-[PA/B/T]	110 V AC	pozitif (kapalı)	Yay sınırlama	1,60
HK DG4V3 22A VM U 230AC	4/2	22A [PB/A/T]-[PA/B/T]	230 VAC 50 Hz	pozitif (kapalı)	Yay sınırlama	1,60
HK DG4V3 0C VM U 12DC	4/3	0C [PB/AT]-[ABPT]-[PA/BT]	12 VDC	negatif (açık)	0'a yay sınırlama	2,20
HK DG4V3 0C VM U 24DC	4/3	0C [PB/AT]-[ABPT]-[PA/BT]	24 VDC	negatif (açık)	0'a yay sınırlama	2,20
HK DG4V3 0C VM U 110AC	4/3	0C [PB/AT]-[ABPT]-[PA/BT]	110 V AC	negatif (açık)	0'a yay sınırlama	2,20
HK DG4V3 0C VM U 230AC	4/3	0C [PB/AT]-[ABPT]-[PA/BT]	230 VAC 50 Hz	negatif (açık)	0'a yay sınırlama	2,20
HK DG4V3 2C VM U 12DC	4/3	2C [PB/AT]-[A/B/P/T]-[PA/BT]	12 VDC	pozitif (kapalı)	0'a yay sınırlama	2,20
HK DG4V3 2C VM U 24DC	4/3	2C [PB/AT]-[A/B/P/T]-[PA/BT]	24 VDC	pozitif (kapalı)	0'a yay sınırlama	2,20
HK DG4V3 2C VM U 110AC	4/3	2C [PB/AT]-[A/B/P/T]-[PA/BT]	110 V AC	pozitif (kapalı)	0'a yay sınırlama	2,20
HK DG4V3 2C VM U 230AC	4/3	2C [PB/AT]-[A/B/P/T]-[PA/BT]	230 VAC 50 Hz	pozitif (kapalı)	0'a yay sınırlama	2,20
HK DG4V3 6C VM U 12DC	4/3	6C [PB/AT]-[ABT/P]-[PA/BT]	12 VDC	pozitif (kapalı)	0'a yay sınırlama	2,20
HK DG4V3 6C VM U 24DC	4/3	6C [PB/AT]-[ABT/P]-[PA/BT]	24 VDC	pozitif (kapalı)	0'a yay sınırlama	2,20



Titiz kontrole rağmen hatalar önlenemez ve sorumluluk altında bırakmayan bilgiler hakkında hiçbir sorumluluk kabul edilmez.

20.04.2026

HANSA-FLEX AG

www.hansa-flex.com

1

Ürün

Tanım	Tür	Piston tipi	Nominal gerilim/ akım türü	Örtü	Model	Ağırlık (kg)
HK DG4V3 6C VM U 110AC	4/3	6C [PB/AT]-[ABT/P]-[PA/BT]	110 V AC	pozitif (kapalı)	0'a yay sıfırlama	2,20
HK DG4V3 6C VM U 230AC	4/3	6C [PB/AT]-[ABT/P]-[PA/BT]	230 VAC 50 Hz	pozitif (kapalı)	0'a yay sıfırlama	2,20
HK DG4V3 7C VM U 12DC	4/3	7C [PB/AT]-[PAB/T]-[PA/BT]	12 VDC	pozitif (kapalı)	0'a yay sıfırlama	2,20
HK DG4V3 7C VM U 24DC	4/3	7C [PB/AT]-[PAB/T]-[PA/BT]	24 VDC	pozitif (kapalı)	0'a yay sıfırlama	2,20
HK DG4V3 7C VM U 110AC	4/3	7C [PB/AT]-[PAB/T]-[PA/BT]	110 V AC	pozitif (kapalı)	0'a yay sıfırlama	2,20
HK DG4V3 7C VM U 230AC	4/3	7C [PB/AT]-[PAB/T]-[PA/BT]	230 VAC 50 Hz	pozitif (kapalı)	0'a yay sıfırlama	2,20
HK DG4V3 8C VM U 12DC	4/3	8C [PA/BT]-[A/B/PT]-[PB/AT]	12 VDC	negatif (açık)	0'a yay sıfırlama	2,20
HK DG4V3 8C VMU 24DC	4/3	8C [PA/BT]-[A/B/PT]-[PB/AT]	24 VDC	negatif (açık)	0'a yay sıfırlama	2,20
HK DG4V3 8C VM U 110AC	4/3	8C [PA/BT]-[A/B/PT]-[PB/AT]	110 V AC	negatif (açık)	0'a yay sıfırlama	2,20
HK DG4V3 8C VM U 230AC	4/3	8C [PA/BT]-[A/B/PT]-[PB/AT]	230 VAC 50 Hz	negatif (açık)	0'a yay sıfırlama	2,20
HK DG4V3 2N VM U 12DC	4/2	2N [PB/AT]-[PA/BT]	12 VDC	pozitif (kapalı)	2 Yerleşme yeri	1,60
HK DG4V3 2N VM U 24DC	4/2	2N [PB/AT]-[PA/BT]	24 VDC	pozitif (kapalı)	2 Yerleşme yeri	1,60
HK DG4V3 2N VM U 110AC	4/2	2N [PB/AT]-[PA/BT]	110 V AC	pozitif (kapalı)	2 Yerleşme yeri	1,60
HK DG4V3 2N VM U 230AC	4/2	2N [PB/AT]-[PA/BT]	230 VAC 50 Hz	pozitif (kapalı)	2 Yerleşme yeri	1,60

Piston type example: [A/B/PT] = [A blocked / B blocked / P+T connected]

Aksesuar

HK SP DG4V3	Manyetik yol valfı HK DG4V3 için bobin
HK SP DIN 43650	Manyetik Bobin DIN 43650 / ISO 4400 için Elektrik Fişleri
HK M HK DH	Screw set for NG 6 valves type HK DH / DG4V3