

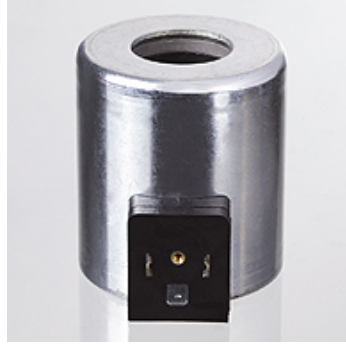
HK SP DG4V3

Manyetik yol valfı HK DG4V3 için bobin

HANSA FLEX

Özellikler

İlgili fiş HKSP664, HKSP666, HKSP667, HKSP668, HKSP669
(redresör fişi)



Açıklama

Alternatif akımlı bobinlerde, sıkma aşamasındaki elektrik sarfiyatı, tutma aşamasındakinden bariz bir şekilde daha yüksektir. Bu nedenle bunlar asla mıknatıs çekirdekleri olmadan çalıştırılmamalıdır, yoksa aşırı ısınma ve bobinin yanma tehlikesi vardır. Benzer bir efekt, valfler çok yüksek vuruş sıklıkları (açık / kapalı) olan alternatif akım mıknatıslarıyla çalıştırıldığında görülür. Böylece bobinler çoğu zaman yüksek elektrik sarfiyatı alanında olur ve bunlar da aşırı ısınabilir. Bu uygulama durumları için, redresör fişli RC bobinleri kullanılması tavsiye edilir. Doğru akımlı bobinlerde kapatma işlemi sırasında çok yüksek gerilim tepeleri görülebilir. Bu nedenle bu bobinlerde koruma şalterli fişler kullanılmasını tavsiye ederiz. Mıknatıs bobinlerinin sabitleme somunlarının sıkma torku: 3Nm

Siparişe ilgili bilgiler

İstek üzerine diğer bobin türleri sunulabilir

Ürün

Tanım	Nominal gerilim +/- % 10	orta güç girişi (W)	Ağırlık (kg)
HK DG4V3 G 12VDC	12 VDC	30	0,55
HK DG4V3 H 24VDC	24 VDC	30	0,55
HK DG4V3 A 110VAC	110 VAC	7	0,55
HK DG4V3 EP 230VAC	230 VAC	7	0,55

Aksesuar

HK SP DIN 43650 Manyetik Bobin DIN 43650 / ISO 4400 için Elektrik Fişleri

aşağıdaki ürünlerin yedek parçasıdır

HK DG4V3 Manyetik yol valfı NG 6