

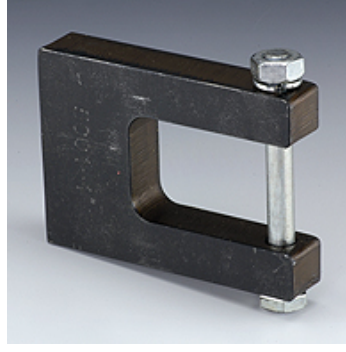
SK ZUB AH HA

HA kavrama için kaynak tutucusu

HANSA FLEX

Özellikler

| | |
|------------------|--|
| Teslimat kapsamı | Vida ve somunlu yuva |
| Kullanım alanı | Vida kavraması serbest yarıısı SKL...HA Vida kavraması sabit yarıısı SKF...HA |
| Malzeme | Çelik |



Ürün

| Tanım | DN* | Model ebadı | Kavrama mili için |
|-----------------|-----|-------------|-------------------|
| SK ZUB AH 10 HA | 10 | 3/8" | Rd. 36 x 3 |
| SK ZUB AH 13 HA | 12 | 1/2" | Rd. 40 x 3 |
| SK ZUB AH 20 HA | 19 | 3/4" | Rd. 45 x 3 |
| SK ZUB AH 25 HA | 25 | 1" | Rd. 58 x 4 |
| SK ZUB AH 32 HA | 31 | 1.1/4" | Rd. 65 x 5 |
| SK ZUB AH 40 HA | 38 | 1.1/2" | Rd. 75 x 5 |

DN = Nominal çap, nominal genişlik

aşağıdaki ürünlerin aksesuarıdır

| | |
|-----------|-------------------------------|
| SKL IR HA | Vida kavraması gevşek yarıısı |
| SKF IR HA | Vida kavraması sabit yarıısı |