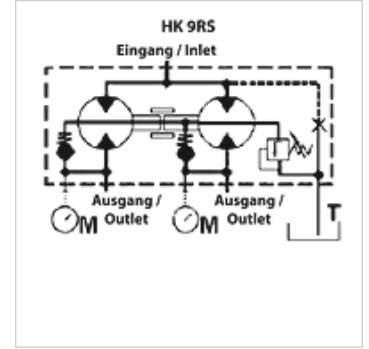


Özellikler

Model	merkezi faz dengeleme valfiyle harici sızıntı yağı tahliyesi Adjustment range DBV: 70-210 bar
Rotational speed range	1200 - 2700 U/min
Pressure difference	maks. 30 bar (kısımların arasında)
Devir sayısı tavsiye edilir	1800 - 2000 d/dak



Açıklama

Testesteki devreye sokmadan önce dişli miktarı bölücüsünün ilk içeri girişi yüksüz olarak gerçekleştirilmelidir.

Açıklama

Bu miktar bölücüleri, tek pompalı iki bağımsız hidrolik devridaimin beslenmesi içindir

Bölünme hatası yakl. %3

Basınç ayarı tüm bölümler için eşittir

Valfler 70-210 bar olarak ayarlanabilir, diğer ayarlama aralıkları talep üzerine sağlanır

Dahili yağ sızıntısı tahliyesine değiştirmek mümkündür - bunun için T bağlantısında içteki

silindir vidasını sökün ve onu kör tapa G1/2" yardımıyla kapatın (modifikasyonların ancak danışarak yapılması tavsiye edilir!)

Dişli çark miktar bölücüsü yerleşimi: $q_i = Q/z * 1000/n$

q_i = Yutma hacmi/bölüm [cm³]; Q = Toplam giriş hacmi akımı [l/dak]; z = Bölüm sayısı; n = Devir sayısı [d/dak]

Ürün

Tanım	Bölüm başına giriş hacimleri (cc)	p1 max. (bar)	Eleman başına akış min. (L/min)	Eleman başına akış max. (L/min)	Eleman başına akış (L/min)	A (mm)	B (mm)	C (mm)	TR (mm)	E (mm)	F (mm)	F1 (mm)	H (mm)	Li (mm)	Ø R1 (mm)	Ağırlık (kg)
HK 9RS 02E 01	0,17	210	0,20	1,20	0,40	29,3	187,6	46	32,5	54,25	88,3	122,3	50	174	6,5	2,1
HK 9RS 02E 02	0,25	210	0,30	1,80	0,70	29,9	188,8	46	32,5	54,25	88,3	122,3	50	175	6,5	2,1
HK 9RS 02E 04	0,45	210	0,60	3,00	1,20	31,5	192,0	46	32,5	54,25	88,3	122,3	50	178	6,5	2,1
HK 9RS 02E 05	0,57	210	0,80	3,80	1,50	32,5	194,0	46	32,5	54,25	88,3	122,3	50	180	6,5	2,2
HK 9RS 02E 06	0,76	210	1,00	4,80	2,00	34,0	197,0	46	32,5	54,25	88,3	122,3	50	183	6,5	2,2

p1: Maks. çalışma basıncı