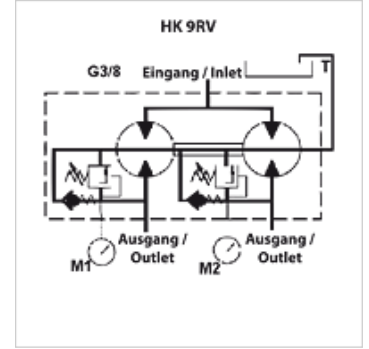


Özellikler

Model	bölüme göre bir faz dengeleme valfi ve ek emme valfiyle harici sızıntı yağ tahliesi Adjustment range DBV: 70-210 bar
Rotational speed range	1200 - 2700 U/min
Pressure difference	maks. 30 bar (kısımların arasında)
Devir sayısı tavsiye edilir	1800 - 2000 d/dak



Açıklama

Testesteki devreye sokmadan önce dişli miktarı bölücüsünün ilk içeri girişi yüksüz olarak gerçekleştirilmelidir.

Açıklama

Bu miktar bölücülerini, tek pompalı iki bağımsız hidrolik devridaimin beslenmesi içindir

Bölünme hatası yakl. %3

Basınç ayarı tüm bölümler için eşittir

Valfler 70-210 bar olarak ayarlanabilir, diğer ayarlama aralıkları talep üzerine sağlanır

Dahili yağ sızıntısı tahliesine değiştirmek mümkündür - bunun için T bağlantısında içteki

silindir vidasını sökün ve onu kör tapa G1/2" yardımıyla kapatın (modifikasyonların ancak danışarak yapılması tavsiye edilir!)

Dişli çark miktar bölücüsü yerleşimi: $q_i = Q/z * 1000/n$

q_i = Yutma hacmi/bölüm [cm³]; Q = Toplam giriş hacmi akımı [l/dak]; z = Bölüm sayısı; n = Devir sayısı [d/dak]

Ürün

Tanım	Bölüm başına giriş hacimleri (cc)	p1 max. (bar)	Eleman başına akış min. (L/min)	Eleman başına akış max. (L/min)	Eleman başına akış (L/min)	A (mm)	B (mm)	C (mm)	TR (mm)	E (mm)	F (mm)	F1 (mm)	H (mm)	Li (mm)	Ø R1 (mm)	Ağırlık (kg)
HK 9RV 02C 01	0,17	210	0,20	1,20	0,40	29,3	187,6	46	32,5	54,25	88,3	123,3	50	174	6,5	2,1
HK 9RV 02C 02	0,25	210	0,30	1,80	0,70	29,9	188,8	46	32,5	54,25	88,3	123,3	50	175	6,5	2,1
HK 9RV 02C 04	0,45	210	0,60	3,00	1,20	31,5	192,0	46	32,5	54,25	88,3	123,3	50	178	6,5	2,1
HK 9RV 02C 05	0,57	210	0,80	3,80	1,50	32,5	194,0	46	32,5	54,25	88,3	123,3	50	180	6,5	2,2
HK 9RV 02C 06	0,76	210	1,00	4,80	2,00	34,0	197,0	46	32,5	54,25	88,3	123,3	50	183	6,5	2,2

p1: Maks. çalışma basıncı