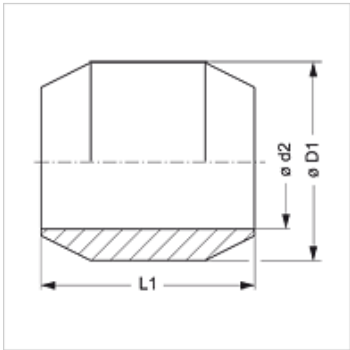
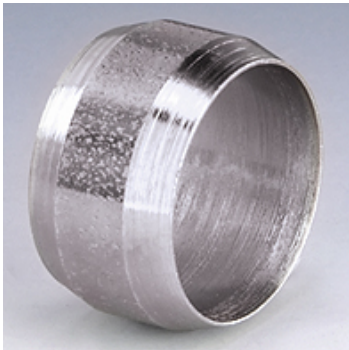


属性	
结构类型	双锥环
标准	DIN 3862
应用范围	用于锁紧螺母 A DIN 3870 和锁紧螺钉 DIN 3871
原料	钢
表面保护	电镀涂层



描述
用于锁紧螺母 A DIN 3870 和锁紧螺钉 DIN 3871。

货品			
名称	Ø D1 (mm)	Ø d2 (mm)	L1 (mm)
SRDK 06	8	6	6,5
SRDK 08	10	8	6,5
SRDK 10	12	10	7,5
SRDK 12	14	12	8,0
SRDK 18	20	18	9,0

Ø d2 = 管外直径

产品变体	
SRDK MG	双锥环, 黄铜