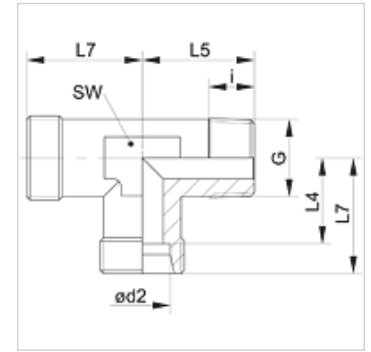


### 属性

接口 1	米制外螺纹,圆锥形
密封形式 1	螺纹密封式
接口 2 + 3	米制外螺纹,圆柱形
密封形式 2 + 3	24°内锥
结构类型	旋入式螺栓连接
结构形式	L形
标准	DIN 2353
供货范围	接套(不带锁紧螺母和切割环)
原料	钢
表面保护	电镀涂层



### 提示

有关安装、装入、压力负荷和允许的工作温度的说明请您参阅管螺栓连接的技术信息。

### 货品

名称	结构系列	工作压力 巴	Ø d2 (mm)	G	i (mm)	L4 (mm)	L5 (mm)	L7 (mm)	SW (mm)
XLM 04 LL	LL	PN 100	4	M 8 x 1 K	8	11,0	17	15	9
XLM 05 LL	LL	PN 100	5	M 8 x 1 K	8	9,5	17	15	11
XLM 06 LL	LL	PN 100	6	M 10 x 1 K	8	9,5	17	15	9
XLM 08 LL	LL	PN 100	8	M 10 x 1 K	8	11,5	20	17	12
XLM NW 04 HL	L	PN 315	6	M 10 x 1 K	8	12,0	20	19	12
XLM NW 06 HL	L	PN 315	8	M 12 x 1.5 K	12	14,0	26	21	12
XLM NW 08 HL	L	PN 315	10	M 14 x 1.5 K	12	15,0	27	22	14
XLM NW 10 HL	L	PN 315	12	M 16 x 1.5 K	12	17,0	28	24	17
XLM NW 13 HL	L	PN 316	15	M 18 x 1.5 K	12	21,0	32	26	19
XLM NW 16 HL	L	PN 315	18	M 22 x 1.5 K	14	23,5	36	31	24
XLM NW 03 HS	S	PN 400	6	M 12 x 1.5 K	12	16,0	26	23	12
XLM NW 04 HS	S	PN 400	8	M 14 x 1.5 K	12	17,0	27	24	14
XLM NW 06 HS	S	PN 400	10	M 16 x 1.5 K	12	17,5	28	25	17
XLM NW 08 HS	S	PN 400	12	M 18 x 1.5 K	12	21,5	28	29	17
XLM NW 10 HS	S	PN 400	14	M 20 x 1.5 K	14	22,0	32	30	19
XLM NW 13 HS	S	PN 400	16	M 22 x 1.5 K	14	24,5	32	33	24

结构系列:LL=非常轻 L=轻 S=重 - PN = 额定压力 PB = 最大工作压力 - Ø d2 = 管外径

### 产品变体

XLMK VA	旋入式螺栓连接,L形, 不锈钢
LMK	旋入式螺栓连接,L形, 钢