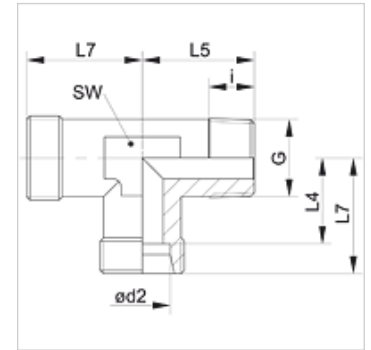


# XLRK VA

## 旋入式螺栓连接,L形

### 属性

接口 1	BSPT外螺纹,圆锥形
密封形式 1	螺纹密封式
接口 2 + 3	米制外螺纹,圆柱形
密封形式 2 + 3	24°内锥
结构类型	旋入式螺栓连接
结构形式	L形
标准	DIN 2353
供货范围	接套(不带锁紧螺母和切割环)
原料	不锈钢



### 提示

有关安装、装入、压力负荷和允许的工作温度的说明请您参阅管螺栓连接的技术信息。

### 货品

名称	结构系列	工作压力 巴	Ø d2 (mm)	G	i (mm)	L4 (mm)	L5 (mm)	L7 (mm)	SW (mm)
XLR 04 LL VA	LL	PN 100	4	R 1/8" K	8	11,0	17	15	9
XLR 06 LL VA	LL	PN 100	6	R 1/8" K	8	9,5	17	15	9
XLR 08 LL VA	LL	PN 100	8	R 1/8" K	8	11,5	20	17	12
XLR NW 04 HL VA	L	PN 315	6	R 1/8" K	8	12,0	20	19	12
XLR NW 04 HL 1/4 VA	L	PN 315	6	R 1/4" K	12	12,0	26	19	12
XLR NW 06 HL VA	L	PN 315	8	R 1/4" K	12	14,0	26	21	12
XLR NW 08 HL VA	L	PN 315	10	R 1/4" K	12	15,0	27	22	14
XLR NW 08 HL 3/8 VA	L	PN 315	10	R 3/8" K	12	15,0	28	22	17
XLR NW 10 HL 1/4 VA	L	PN 315	12	R 1/4" K	12	17,5	27	24	17
XLR NW 10 HL VA	L	PN 315	12	R 3/8" K	12	17,0	28	24	17
XLR NW 10 HL 1/2 VA	L	PN 315	12	R 1/2" K	14	17,5	28	24	17
XLR NW 13 HL VA	L	PN 315	15	R 1/2" K	14	21,0	34	26	19
XLR NW 16 HL VA	L	PN 315	18	R 1/2" K	14	23,5	36	31	24
XLR NW 03 HS VA	S	PN 400	6	R 1/4" K	12	16,0	26	23	14
XLR NW 04 HS VA	S	PN 400	8	R 1/4" K	12	17,0	27	24	17
XLR NW 06 HS VA	S	PN 400	10	R 3/8" K	12	17,5	28	25	17
XLR NW 08 HS VA	S	PN 400	12	R 3/8" K	12	21,5	28	29	19
XLR NW 08 HS 1/2 VA	S	PN 400	12	R 1/2" K	14	21,5	33	29	19
XLR NW 10 HS VA	S	PN 400	14	R 1/2" K	14	22,0	32	30	19
XLR NW 13 HS VA	S	PN 400	16	R 1/2" K	14	24,5	32	33	24

结构系列:LL=非常轻 L=轻 S=重 - PN = 额定压力 PB = 最大工作压力 - Ø d2 = 管外直径

### 产品变体

XLRK	旋入式螺栓连接,L形, 钢
LRK VA	旋入式螺栓连接,L形, 不锈钢