

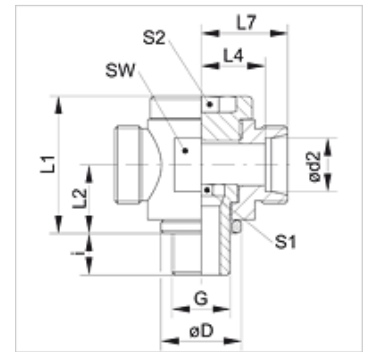
# XDTM VA

回转式螺栓连接,无节流,T形

**HANSA FLEX**

## 属性

接口 1	米制外螺纹,圆柱形
密封形式 1	密封唇边环
接口 2 + 3	米制外螺纹,圆柱形
密封形式 2 + 3	24°内锥
结构类型	回转式螺栓连接,无节流
结构形式	T形
标准	ISO 8434-1
供货范围	接套(不带锁紧螺母和切割环)
原料	不锈钢



## 提示

有关安装、装入、压力负荷和允许的工作温度的说明请您参阅管螺栓连接的技术信息。

## 货品

名称	结构系列	工作压力 巴	Ø d2 (mm)	G	Ø D (mm)	i (mm)	L1 (mm)	L2 (mm)	L4 (mm)	L7 (mm)	SW (mm)	S1	S2
XDTM NW 04 HL VA	L	PN 160	6	M 10 x 1	14,0	8	24	12	12,0	19	18	6	6
XDTM NW 06 HL VA	L	PN 160	8	M 12 x 1.5	17,0	12	27	14	13,0	20	20	6	6
XDTM NW 08 HL VA	L	PN 100	10	M 14 x 1.5	19,0	12	30	15	15,0	22	22	8	8
XDTM NW 10 HL VA	L	PN 100	12	M 16 x 1.5	21,0	12	36	18	17,5	24	27	10	10
XDTM NW 13 HL VA	L	PN 100	15	M 18 x 1.5	23,0	12	39	19	20,0	27	30	12	12
XDTM NW 16 HL VA	L	PN 100	18	M 22 x 1.5	27,0	14	41	20	20,5	28	32	14	14
XDTM NW 20 HL VA	L	PN 100	22	M 26 x 1.5	31,0	16	46	22	24,5	32	36	17	17
XDTM NW 25 HL VA	L	PN 100	28	M 33 x 2	39,0	18	58	29	29,5	37	46	22	22
XDTM NW 32 HL VA	L	PN 63	35	M 42 x 2	49,0	20	69	33	33,0	44	55	27	27
XDTM NW 40 HL VA	L	PN 63	42	M 48 x 2	55,0	22	84	41	40,0	51	65	32	32

结构系列:LL=非常轻 L=轻 S=重 - PN = 额定压力 PB = 最大工作压力 - Ø d2 = 管外直径

## 产品变体

XDTM	回转式螺栓连接,无节流,T形, 接套(不带锁紧螺母和切割环)
DTM VA	回转式螺栓连接,无节流,T形, 带锁紧螺母和切割环的接套