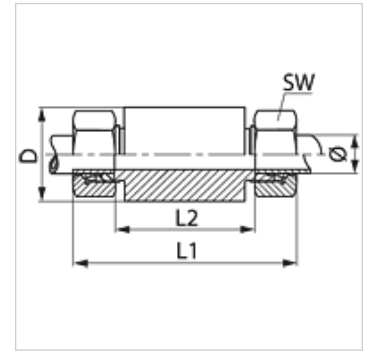


属性

| | |
|--------|------------------------|
| 接口 1 | 米制外螺纹,圆柱形 |
| 密封形式 1 | 24°内锥 |
| 接口 2 | 米制外螺纹,圆柱形 |
| 密封形式 2 | 24°内锥 |
| 结构类型 | 隔离焊入式螺栓连接 |
| 结构形式 | 直道 |
| 标准 | DIN 2353 ISO 8434-1 |
| 供货范围 | 带锁紧螺母和切割环的接套 |
| 原料 | 不锈钢 |



提示

有关安装、装入、压力负荷和允许的工作温度的说明请您参阅管螺栓连接的技术信息。

货品

| 名称 | 结构系列 | 工作压力 巴 | 管外径 Ø (mm) | D (mm) | L1 (mm) | L2 (mm) | SW (mm) |
|----------------|------|--------|------------|--------|---------|---------|---------|
| SE NW 04 HL VA | L | PN 315 | 6 | 18 | 85 | 56 | 14 |
| SE NW 06 HL VA | L | PN 315 | 8 | 20 | 85 | 56 | 17 |
| SE NW 08 HL VA | L | PN 315 | 10 | 22 | 87 | 58 | 19 |
| SE NW 10 HL VA | L | PN 315 | 12 | 25 | 87 | 58 | 22 |
| SE NW 13 HL VA | L | PN 315 | 15 | 28 | 100 | 70 | 27 |
| SE NW 16 HL VA | L | PN 315 | 18 | 32 | 101 | 69 | 32 |
| SE NW 20 HL VA | L | PN 160 | 22 | 36 | 105 | 73 | 36 |
| SE NW 25 HL VA | L | PN 160 | 28 | 40 | 106 | 73 | 41 |
| SE NW 32 HL VA | L | PN 160 | 35 | 50 | 114 | 71 | 50 |
| SE NW 40 HL VA | L | PN 160 | 42 | 60 | 115 | 70 | 60 |
| SE NW 03 HS VA | S | PN 630 | 6 | 20 | 89 | 60 | 17 |
| SE NW 04 HS VA | S | PN 630 | 8 | 22 | 89 | 60 | 19 |
| SE NW 06 HS VA | S | PN 630 | 10 | 25 | 91 | 59 | 22 |
| SE NW 08 HS VA | S | PN 630 | 12 | 28 | 91 | 59 | 24 |
| SE NW 10 HS VA | S | PN 630 | 14 | 30 | 107 | 72 | 27 |
| SE NW 13 HS VA | S | PN 400 | 16 | 35 | 107 | 71 | 30 |
| SE NW 16 HS VA | S | PN 400 | 20 | 38 | 114 | 71 | 36 |
| SE NW 20 HS VA | S | PN 400 | 25 | 45 | 120 | 72 | 46 |
| SE NW 25 HS VA | S | PN 400 | 30 | 50 | 126 | 73 | 50 |
| SE NW 32 HS VA | S | PN 315 | 38 | 60 | 133 | 72 | 60 |

结构系列:LL=非常轻 L=轻 S=重 - PN = 额定压力 PB = 最大工作压力 - Ø = 管外径

产品变体

| | |
|--------|----------------|
| SE | 肖特焊入式螺栓连接, 钢 |
| XSE VA | 肖特焊入式螺栓连接, 不锈钢 |