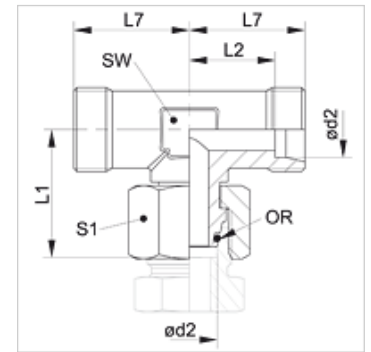


### 属性

接口 1	米制螺母螺纹
密封形式 1	带O形圈的24°外锥
接口 2 + 3	米制外螺纹, 圆柱形
密封形式 2 + 3	24°内锥
结构类型	方向可调节的螺栓连接
结构形式	T形
标准	ISO 8434-1
供货范围	接套(不带锁紧螺母和切割环)
原料	不锈钢



### 提示

有关安装、装入、压力负荷和允许的工作温度的说明请您参阅管螺栓连接的技术信息。

### 订购指南

NBR 材料制成的密封件

FPM (氟胶) 应客户要求提供

### 货品

名称	结构系列	工作压力 巴	Ø d2 (mm)	L1 (mm)	L2 (mm)	L7 (mm)	SW (mm)	S1	OR
XVETO NW 04 HL VA	L	PN 315	6	26,0	12,0	19	12	14	4.0 x 1.5
XVETO NW 06 HL VA	L	PN 315	8	27,5	14,0	21	12	17	6.0 x 1.5
XVETO NW 08 HL VA	L	PN 315	10	29,0	15,0	22	14	19	7.5 x 1.5
XVETO NW 10 HL VA	L	PN 315	12	29,5	17,0	24	17	22	9.0 x 1.5
XVETO NW 13 HL VA	L	PN 315	15	32,5	21,0	28	19	27	12.0 x 2.0
XVETO NW 16 HL VA	L	PN 315	18	35,5	23,5	31	24	32	15.0 x 2.0
XVETO NW 20 HL VA	L	PN 160	22	38,5	27,5	35	27	36	20.0 x 2.0
XVETO NW 25 HL VA	L	PN 160	28	41,5	30,5	38	36	41	26.0 x 2.0
XVETO NW 32 HL VA	L	PN 160	35	51,0	34,5	45	41	50	32.0 x 2.5
XVETO NW 40 HL VA	L	PN 160	42	56,0	40,0	51	50	60	38.0 x 2.5
XVETO NW 03 HS VA	S	PN 630	6	27,0	16,0	23	12	17	4.0 x 1.5
XVETO NW 04 HS VA	S	PN 630	8	27,5	17,0	24	14	19	6.0 x 1.5
XVETO NW 06 HS VA	S	PN 630	10	30,0	17,5	25	17	22	7.5 x 1.5
XVETO NW 08 HS VA	S	PN 630	12	31,0	21,5	29	17	24	9.0 x 1.5
XVETO NW 10 HS VA	S	PN 630	14	35,0	22,0	30	19	27	10.0 x 2.0
XVETO NW 13 HS VA	S	PN 400	16	36,5	24,5	33	24	30	12.0 x 2.0
XVETO NW 16 HS VA	S	PN 400	20	44,5	26,5	37	27	36	16.3 x 2.4
XVETO NW 20 HS VA	S	PN 400	25	50,0	30,0	42	36	46	20.3 x 2.4
XVETO NW 25 HS VA	S	PN 400	30	55,0	35,5	49	41	50	25.3 x 2.4
XVETO NW 32 HS VA	S	PN 315	38	63,0	41,0	57	50	60	33.3 x 2.4

结构系列: LL=非常轻 L=轻 S=重 - PN = 额定压力 PB = 最大工作压力 - Ø d2 = 管外直径

### 产品变体

XVETO 螺栓连接, T形, 钢

VETO VA 螺栓连接, T形, 不锈钢