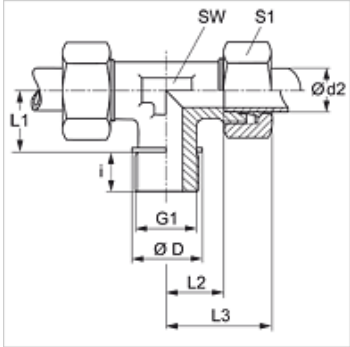


TR HF

旋入式螺栓连接,T形,法国结构系列



| 属性 | |
|------------|--------------|
| 接口 1 | BSPT外螺纹,圆锥形 |
| 密封形式 1 | 螺纹密封式 |
| 接口 2 + 3 | 米制外螺纹,圆柱形 |
| 密封形式 2 + 3 | 24°内锥 |
| 结构类型 | 旋入式螺栓连接 |
| 结构类型补充 | 法国结构系列 |
| 结构形式 | T形 |
| 供货范围 | 带锁紧螺母和切割环的接套 |
| 原料 | 钢 |
| 表面保护 | 电镀涂层 |



提示

有关安装、装入、压力负荷和允许的工作温度的说明请您参阅管螺栓连接的技术信息。

货品

| 名称 | 工作压力 巴 | Ø d2 (mm) | G | i (mm) | L3 (mm) | L4 (mm) | L5 (mm) | SW (mm) | S3 |
|-----------------|--------|--------------|----------|-----------|------------|------------|------------|------------|----|
| TR NW 10 HF 1/4 | PN 400 | 13,25 | R 1/4" K | 12,3 | 38,5 | 16,0 | 23,5 | 19 | 27 |
| TR NW 10 HF | PN 250 | 13,25 | R 3/8" K | 12,7 | 38,5 | 16,0 | 23,7 | 19 | 27 |
| TR NW 13 HF 3/8 | PN 250 | 16,75 | R 3/8" K | 12,7 | 41,5 | 18,0 | 25,2 | 24 | 30 |

结构系列:LL=非常轻 L=轻 S=重 - PN = 额定压力 PB = 最大工作压力 - Ø d2 = 管外直径