

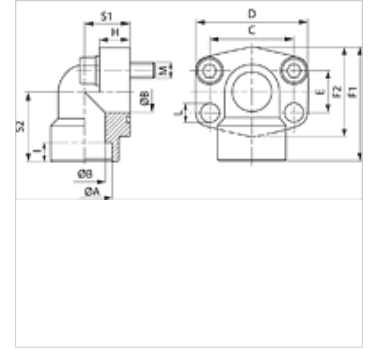
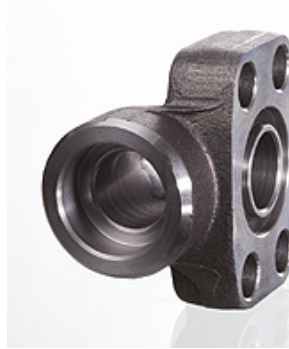
AFS 90 S (3000 PSI)

SAE焊入式法兰,角度90°

HANSA FLEX

属性

| | |
|------|-------------------------|
| 压力系列 | 3000 psi |
| 标准 | SAE J 518 C ISO 6162 |
| 结构形式 | 角度90° |
| 结构类型 | SAE焊入式法兰 |
| 固定 | 螺钉钻孔 |
| 供货范围 | 仅法兰 |
| 原料 | S355J2G3 (ST52.3) |
| 表面保护 | 经黑色润滑油处理 |



提示

给出的最大工作压力针对的是法兰!实际工作压力视管(壁厚)和管的品质而定!
推荐使用的螺钉在M(米制)或M(unc)列中列出。

货品

| 名称 | PB 10.9 (bar) | 结构尺寸 | Ø A (mm) | Ø B (mm) | C (mm) | E (mm) | F1 (mm) | I (mm) | S1 (mm) | S2 (mm) | L (mm) | M 米制 | M unc |
|-----------------|------------------|--------|-------------|-------------|-----------|-----------|------------|-----------|------------|------------|-----------|-----------|----------------|
| AFS 80/90 S | 350 | 1/2" | 21,6 | 13 | 38,1 | 17,5 | 60 | 10 | 20 | 37 | 9,0 | M 8 x 30 | 5/16" x 1.1/4" |
| AFS 80/90 S 038 | 350 | 1/2" | 17,5 | 13 | 38,1 | 17,5 | 60 | 10 | 20 | 37 | 9,0 | M 8 x 30 | 5/16" x 1.1/4" |
| AFS 100/90 S | 350 | 3/4" | 27,2 | 19 | 47,6 | 22,2 | 63 | 10 | 24 | 38 | 11,0 | M 10 x 35 | 3/8" x 1.1/2" |
| AFS 102/90 S | 315 | 1" | 35,0 | 25 | 52,4 | 26,2 | 70 | 12 | 28 | 43 | 11,0 | M 10 x 35 | 3/8" x 1.1/2" |
| AFS 104/90 S | 250 | 1.1/4" | 42,8 | 32 | 58,7 | 30,2 | 85 | 14 | 34 | 51 | 11,5 | M 10 x 40 | 7/16" x 1.1/2" |
| AFS 106/90 S | 200 | 1.1/2" | 48,6 | 38 | 69,9 | 35,7 | 95 | 16 | 38 | 56 | 13,5 | M 12 x 45 | 1/2" x 1.3/4" |
| AFS 108/90 S | 200 | 2" | 61,0 | 51 | 77,8 | 42,9 | 110 | 18 | 42 | 65 | 13,5 | M 12 x 45 | 5/8" x 2" |

PN = 额定压力 PB = 最大工作压力

产品变体

AFS 90 S M (3000 / 6000 PSI) SAE焊入式法兰,角度90°,带米制螺钉组件和O形圈

AFS 90 S U (3000 / 6000 PSI) SAE焊入式法兰,角度90°,带UNC标准螺钉组件和O形圈