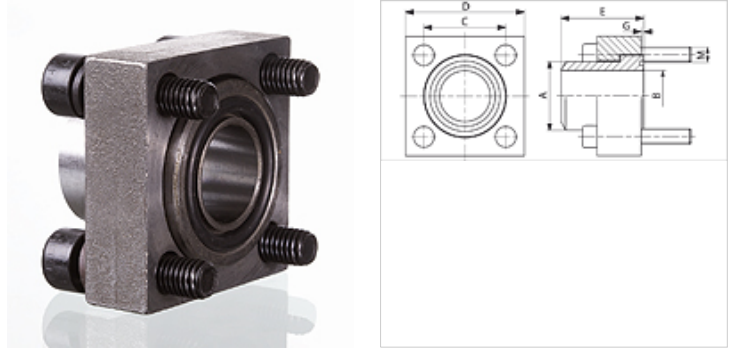


# CET ST 400

四方法兰, Cetop, 焊接法兰

## 属性

|      |                          |
|------|--------------------------|
| 结构类型 | 四方法兰 Cetop               |
| 结构形式 | 直道                       |
| 标准   | CETOP RP 63H<br>ISO 6164 |
| 固定   | 带米制螺钉组件                  |
| 供货范围 | 带米制螺钉组件和O形圈              |
| 原料   | S355J2G3 (ST52.3)        |
| 表面保护 | 经黑色润滑油处理                 |



## 提示

给出的最大工作压力针对的是法兰!实际工作压力视管(壁厚)和管的品质而定!

## 货品

| 名称             | 压力 PB<br>(bar) | 结构尺寸   | A<br>(mm) | Ø B<br>(mm) | C<br>(mm) | D<br>(mm) | E<br>(mm) | G<br>(mm) | M 米制       |
|----------------|----------------|--------|-----------|-------------|-----------|-----------|-----------|-----------|------------|
| CET 38 ST 400  | 400            | 3/8"   | 18        | 11,0        | 24,7      | 40        | 35        | 1,0       | M 6 x 25   |
| CET 12 ST 400  | 400            | 1/2"   | 22        | 14,0        | 29,7      | 45        | 40        | 1,0       | M 8 x 30   |
| CET 34 ST 400  | 400            | 3/4"   | 28        | 18,0        | 35,3      | 50        | 45        | 1,0       | M 8 x 35   |
| CET 1 ST 400   | 400            | 1"     | 35        | 22,0        | 43,8      | 65        | 50        | 1,0       | M 10 x 40  |
| CET 114 ST 400 | 400            | 1.1/4" | 44        | 29,0        | 51,6      | 75        | 55        | 1,0       | M 12 x 45  |
| CET 112 ST 400 | 400            | 1.1/2" | 51        | 35,0        | 60,0      | 85        | 60        | 1,0       | M 14 x 55  |
| CET 2 ST 400   | 400            | 2"     | 61        | 43,0        | 69,4      | 100       | 70        | 1,5       | M 16 x 65  |
| CET 212 ST 400 | 400            | 2.1/2" | 80        | 53,0        | 83,4      | 120       | 80        | 1,5       | M 20 x 75  |
| CET 3 ST 400   | 400            | 3"     | 90        | 58,0        | 102,5     | 140       | 90        | 1,5       | M 20 x 90  |
| CET 312 ST 400 | 400            | 3.1/2" | 102       | 63,0        | 102,5     | 140       | 95        | 1,5       | M 20 x 90  |
| CET 4 ST 400   | 400            | 4"     | 114       | 74,0        | 113,2     | 160       | 105       | 1,5       | M 24 x 100 |

PN = 额定压力 PB = 最大工作压力