

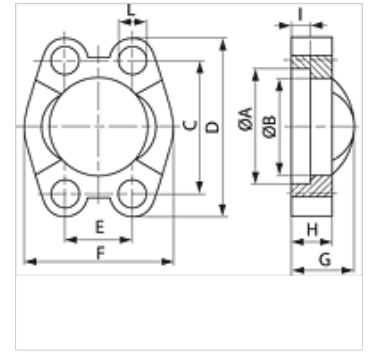
VF (3000 PSI)

SAE全法兰

HANSA FLEX

属性

| | |
|------|--------------------------|
| 压力系列 | 3000 psi |
| 标准 | SAE J518, ISO 6162-1 /-2 |
| 结构形式 | 直道 |
| 结构类型 | SAE全法兰 |
| 固定 | 螺钉钻孔 |
| 供货范围 | 仅法兰 |
| 原料 | S355J2G3 (ST52.3) |
| 表面保护 | 电镀涂层 |



提示

推荐使用的螺钉在M(米制)或M(unc)列中列出。

货品

| 名称 | PB 10.9 (bar) | 结构尺寸 | A (mm) | B (mm) | C (mm) | D (mm) | E (mm) | F (mm) | G (mm) | H (mm) | I (mm) | L (mm) | M 米制 | M unc |
|--------------|------------------|--------|-----------|-----------|-----------|-----------|-----------|-----------|-----------|-----------|-----------|-----------|-----------|----------------|
| VF 3001 | 350 | 1/2" | 31,0 | 24,3 | 38,1 | 54 | 17,5 | 45,6 | 19 | 13 | 6,2 | 8,7 | M 8 x 25 | 5/16" x 1.1/4" |
| VF 3002 | 350 | 3/4" | 38,9 | 32,1 | 47,6 | 65 | 22,2 | 51,8 | 22 | 14 | 6,2 | 10,7 | M 10 x 30 | 3/8" x 1.1/4" |
| VF 3003 | 315 | 1" | 45,2 | 38,5 | 52,4 | 70 | 26,2 | 58,4 | 24 | 16 | 7,5 | 10,7 | M 10 x 30 | 3/8" x 1.1/4" |
| VF 3004 | 250 | 1.1/4" | 51,6 | 43,7 | 58,7 | 79 | 30,2 | 72,6 | 22 | 16 | 7,5 | 12,0 | M 10 x 30 | 7/16" x 1.1/2" |
| VF 3004-6000 | 400 | 1.1/4" | 51,6 | 43,7 | 58,7 | 80 | 30,2 | 73,0 | 33 | 24 | 7,5 | 12,5 | M 12 x 45 | - |
| VF 3005 | 200 | 1.1/2" | 61,1 | 50,8 | 69,9 | 94 | 35,7 | 82,2 | 25 | 16 | 7,5 | 13,5 | M 12 x 35 | 1/2" x 1.1/2" |
| VF 3006 | 200 | 2" | 72,2 | 62,7 | 77,8 | 102 | 42,9 | 96,4 | 26 | 16 | 9,0 | 13,5 | M 12 x 35 | 1/2" x 1.1/2" |
| VF 3006-6000 | 400 | 2" | 72,2 | 62,7 | 77,8 | 103 | 42,9 | 97,0 | 43 | 30 | 9,0 | 13,5 | M 12 x 50 | - |
| VF 3007 | 160 | 2.1/2" | 84,9 | 74,9 | 88,9 | 114 | 50,8 | 108,2 | 38 | 19 | 9,0 | 13,5 | M 12 x 40 | 1/2" x 1.1/2" |
| VF 3008 | 160 | 3" | 102,4 | 90,9 | 106,4 | 135 | 61,9 | 130,6 | 41 | 22 | 9,0 | 17,0 | M 16 x 50 | 5/8" x 2" |
| VF 3009 | 35 | 3.1/2" | 115,1 | 102,4 | 120,7 | 152 | 69,9 | 139,0 | 28 | 22 | 10,7 | 17,0 | M 16 x 50 | 5/8" x 2" |
| VF 3010 | 35 | 4" | 127,8 | 115,1 | 130,2 | 162 | 77,8 | 152,0 | 35 | 25 | 10,7 | 17,0 | M 16 x 50 | 5/8" x 2" |
| VF 3011 | 35 | 5" | 153,2 | 140,5 | 152,4 | 184 | 92,1 | 180,0 | 41 | 28 | 10,7 | 17,0 | M 16 x 55 | 5/8" x 2" |

PN = 额定压力 PB = 最大工作压力

附件

| | |
|---------------|-------------|
| AFS SCHR M | 米制螺钉组件,内六角 |
| AFS SCHR U | 螺钉组件UNC,内六角 |
| SCHRAUBE M | 内六角螺钉 |
| SCHRAUBE M VZ | 内六角螺钉 |