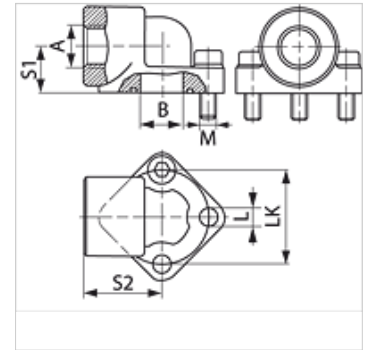


属性

结构类型	泵接口(3孔)
结构形式	角度90°
固定	带米制螺钉组件
供货范围	带米制螺钉组件和O形圈
原料	钢 ST 42.3
表面保护	电镀涂层



货品

名称	压力 PB (bar)	LK (mm)	A	B (mm)	S1 (mm)	S2 (mm)	L (mm)	螺钉	OR
WDS 0.5 12	315	26	G 1/2" -14	11,0	17	24	5,3	(3 x) M 5 x 20	14.00 x 1.78
WDS 0.5 38	315	26	G 3/8" -19	11,0	17	24	5,3	(3 x) M 5 x 20	14.00 x 1.78
WDS 1 12	315	30	G 1/2" -14	12,0	17	24	6,3	(3 x) M 6 x 20	15.88 x 2.62
WDS 1 38	315	30	G 3/8" -19	12,0	17	24	6,3	(3 x) M 6 x 20	15.88 x 2.62
WDS 2 12	315	40	G 1/2" -14	19,0	21	36	8,5	(3 x) M 8 x 25	23.81 x 2.62
WDS 2 34	315	40	G 3/4" -14	19,0	21	36	8,5	(3 x) M 8 x 25	23.81 x 2.62
WDS 3 100	315	51	G 1" -11	24,0	26	45	10,5	(3 x) M 10 x 30	31.42 x 2.62
WDS 3 34	315	51	G 3/4" -14	26,0	26	45	10,5	(3 x) M 10 x 30	31.42 x 2.62
WDS 3 B 100	315	56	G 1" -11	26,0	26	45	10,5	(3 x) M 10 x 30	31.42 x 2.62
WDS 3 B 34	315	56	G 3/4" -14	26,0	26	45	10,5	(3 x) M 10 x 30	31.42 x 2.62

PN = 额定压力 PB = 最大工作压力