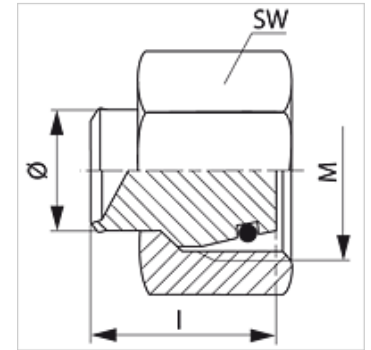
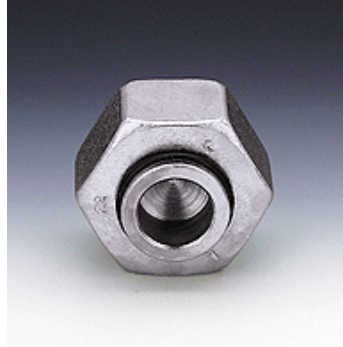


### 属性

接口 1	米制螺母螺纹
密封形式 1	带O形圈的24°外锥
结构类型	闭锁螺母
结构形式	直道
标准	DIN 2353 ISO 8434-1
原料	不锈钢



### 提示

有关安装、装入、压力负荷和允许的工作温度的说明请您参阅管螺栓连接的技术信息。

### 货品

名称	结构系列	工作压力 巴	管外径 Ø (mm)	M	l (mm)	SW (mm)	OR
VLM NW 04 VA	L	PN 400	6	M 12 x 1.5	18,5	14	4.0 x 1.5
VLM NW 06 VA	L	PN 400	8	M 14 x 1.5	18,0	17	6.0 x 1.5
VLM NW 08 VA	L	PN 400	10	M 16 x 1.5	19,5	19	7.5 x 1.5
VLM NW 10 VA	L	PN 400	12	M 18 x 1.5	19,0	22	9.0 x 1.5
VLM NW 13 VA	L	PN 400	15	M 22 x 1.5	19,0	27	12.0 x 2.0
VLM NW 16 VA	L	PN 315	18	M 26 x 1.5	22,0	32	15.0 x 2.0
VLM NW 20 VA	L	PN 315	22	M 30 x 2	22,0	36	20.0 x 2.0
VLM NW 25 VA	L	PN 250	28	M 36 x 2	23,5	41	26.0 x 2.0
VLM NW 32 VA	L	PN 250	35	M 45 x 2	27,0	50	32.0 x 2.5
VLM NW 40 VA	L	PN 250	42	M 52 x 2	27,5	60	38.0 x 2.5
VSM NW 03 VA	S	PN 630	6	M 14 x 1.5	18,5	17	4.0 x 1.5
VSM NW 04 VA	S	PN 630	8	M 16 x 1.5	18,0	19	6.0 x 1.5
VSM NW 06 VA	S	PN 630	10	M 18 x 1.5	19,5	22	7.5 x 1.5
VSM NW 08 VA	S	PN 630	12	M 20 x 1.5	19,0	24	9.0 x 1.5
VSM NW 10 VA	S	PN 630	14	M 22 x 1.5	21,0	27	10.0 x 2.0
VSM NW 13 VA	S	PN 400	16	M 24 x 1.5	22,0	30	12.0 x 2.0
VSM NW 16 VA	S	PN 400	20	M 30 x 2	26,5	36	16.0 x 2.5
VSM NW 20 VA	S	PN 400	25	M 36 x 2	27,5	46	20.0 x 2.5
VSM NW 25 VA	S	PN 400	30	M 42 x 2	28,5	50	25.0 x 2.5
VSM NW 32 VA	S	PN 315	38	M 52 x 2	32,5	60	33.3 x 2.4

PN = 额定压力 PB = 最大工作压力 - 结构系列:LL=非常轻 L=轻 S=重 - Ø = 管外径

### 产品变体

VLM / VSM