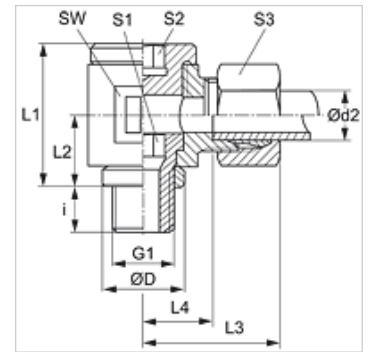


DWM VA

回转式螺栓连接,无节流,角度90°

HANSA FLEX

属性	
接口 1	米制外螺纹,圆柱形
密封形式 1	密封唇边环
接口 2	米制外螺纹,圆柱形
密封形式 2	24°内锥
结构类型	回转式螺栓连接,无节流
结构形式	角度90°
标准	DIN 2353 ISO 8434-1
供货范围	带锁紧螺母和切割环的接套
原料	不锈钢



提示

有关安装、装入、压力负荷和允许的工作温度的说明请您参阅管螺栓连接的技术信息。

货品

名称	结构系列	工作压力巴	Ø d2 (mm)	G1	Ø D (mm)	i (mm)	L1 (mm)	L2 (mm)	L3 (mm)	L4 (mm)	SW (mm)	S1	S2	S3
DWM NW 04 HL VA	L	PN 160	6	M 10 x 1	14	8	24	12	27	12,5	19	6	6	14
DWM NW 06 HL VA	L	PN 160	8	M 12 x 1.5	17	12	30	15	29	14,5	22	6	6	17
DWM NW 08 HL VA	L	PN 100	10	M 14 x 1.5	19	12	30	16	30	15,5	22	8	8	19
DWM NW 10 HL VA	L	PN 100	12	M 16 x 1.5	21	12	37	18	33	18,0	27	10	10	22
DWM NW 13 HL VA	L	PN 100	15	M 18 x 1.5	23	12	40	20	36	20,0	30	12	12	27
DWM NW 16 HL VA	L	PN 100	18	M 22 x 1.5	27	14	46	23	38	21,5	36	14	14	32
DWM NW 20 HL VA	L	PN 100	22	M 26 x 1.5	31	16	51	25	42	26,0	41	17	17	36
DWM NW 25 HL VA	L	PN 100	28	M 33 x 2	39	18	64	32	48	31,5	50	22	22	41
DWM NW 32 HL VA	L	PN 63	35	M 42 x 2	49	20	76	37	57	35,5	60	27	27	50
DWM NW 40 HL VA	L	PN 63	42	M 48 x 2	55	22	85	42	63	40,0	70	32	32	60
DWM NW 03 HS VA	S	PN 160	6	M 12 x 1.5	17	12	30	15	31	16,5	22	6	6	17
DWM NW 04 HS VA	S	PN 160	8	M 14 x 1.5	19	12	30	16	31	16,5	22	8	8	19
DWM NW 06 HS VA	S	PN 100	10	M 16 x 1.5	21	12	37	18	35	18,5	27	10	10	22
DWM NW 08 HS VA	S	PN 100	12	M 18 x 1.5	23	12	41	20	37	20,5	30	12	12	24
DWM NW 10 HS VA	S	PN 100	14	M 20 x 1.5	25	14	42	21	41	23,0	32	12	12	27
DWM NW 13 HS VA	S	PN 100	16	M 22 x 1.5	27	14	46	23	41	22,5	36	14	14	30
DWM NW 16 HS VA	S	PN 100	20	M 27 x 2	32	16	58	28	49	27,5	46	17	17	36

PN = 额定压力 PB = 最大工作压力 - 结构系列:LL=非常轻 L=轻 S=重 - Ø d2 = 管外直径

产品变体

DWM	回转式螺栓连接,无节流,角度90°, 钢
XDWM VA	回转式螺栓连接,无节流,角度90°, 不锈钢