

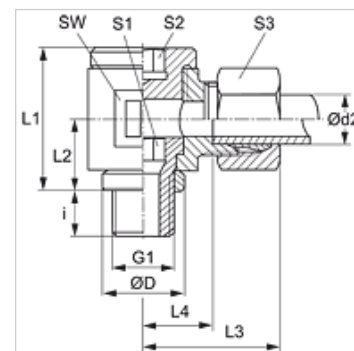
# DWR VA

回转式螺栓连接,无节流,角度90°

**HANSA FLEX**

## 属性

|        |                        |
|--------|------------------------|
| 接口 1   | BSP外螺纹,圆柱形             |
| 密封形式 1 | 密封唇边环                  |
| 接口 2   | 米制外螺纹,圆柱形              |
| 密封形式 2 | 24°内锥                  |
| 结构类型   | 回转式螺栓连接,无节流            |
| 结构形式   | 角度90°                  |
| 标准     | DIN 2353<br>ISO 8434-1 |
| 供货范围   | 带锁紧螺母和切割环的接套           |
| 原料     | 不锈钢                    |



## 提示

有关安装、装入、压力负荷和允许的工作温度的说明请您参阅管螺栓连接的技术信息。

## 货品

| 名称              | 结构系列 | 工作压力   | Ø d2 | G1           | Ø D  | i    | L1   | L2   | L3   | L4   | SW   | S1   | S2   | S3   |
|-----------------|------|--------|------|--------------|------|------|------|------|------|------|------|------|------|------|
|                 |      |        | (mm) |              | (mm) | (mm) | (mm) | (mm) | (mm) | (mm) | (mm) | (mm) | (mm) | (mm) |
| DWR NW 04 HL VA | L    | PN 160 | 6    | G 1/8" -28   | 14   | 8    | 24   | 12   | 27   | 12,5 | 19   | 6    | 6    | 14   |
| DWR NW 06 HL VA | L    | PN 160 | 8    | G 1/4" -19   | 18   | 12   | 30   | 16   | 29   | 14,5 | 22   | 8    | 8    | 17   |
| DWR NW 08 HL VA | L    | PN 100 | 10   | G 1/4" -19   | 18   | 12   | 30   | 16   | 30   | 15,5 | 22   | 8    | 8    | 19   |
| DWR NW 10 HL VA | L    | PN 100 | 12   | G 3/8" -19   | 22   | 12   | 37   | 18   | 33   | 18,0 | 27   | 10   | 10   | 22   |
| DWR NW 13 HL VA | L    | PN 100 | 15   | G 1/2" -14   | 26   | 14   | 42   | 21   | 37   | 22,0 | 32   | 12   | 12   | 27   |
| DWR NW 16 HL VA | L    | PN 100 | 18   | G 1/2" -14   | 26   | 14   | 46   | 23   | 38   | 21,5 | 36   | 12   | 12   | 32   |
| DWR NW 20 HL VA | L    | PN 100 | 22   | G 3/4" -14   | 32   | 16   | 58   | 28   | 45   | 28,5 | 46   | 17   | 17   | 36   |
| DWR NW 25 HL VA | L    | PN 100 | 28   | G 1" -11     | 39   | 18   | 64   | 32   | 48   | 31,5 | 50   | 22   | 22   | 41   |
| DWR NW 32 HL VA | L    | PN 63  | 35   | G 1.1/4" -11 | 49   | 20   | 76   | 37   | 57   | 35,5 | 60   | 27   | 27   | 50   |
| DWR NW 40 HL VA | L    | PN 63  | 42   | G 1.1/2" -11 | 55   | 22   | 85   | 42   | 63   | 40,0 | 70   | 32   | 32   | 60   |
|                 |      |        |      |              |      |      |      |      |      |      |      |      |      |      |
| DWR NW 03 HS VA | S    | PN 160 | 6    | G 1/4" -19   | 18   | 12   | 30   | 16   | 31   | 16,5 | 22   | 8    | 8    | 17   |
| DWR NW 04 HS VA | S    | PN 160 | 8    | G 1/4" -19   | 18   | 12   | 30   | 16   | 31   | 16,5 | 22   | 8    | 8    | 19   |
| DWR NW 06 HS VA | S    | PN 100 | 10   | G 3/8" -19   | 22   | 12   | 37   | 18   | 35   | 18,5 | 27   | 10   | 10   | 22   |
| DWR NW 08 HS VA | S    | PN 100 | 12   | G 3/8" -19   | 22   | 12   | 37   | 18   | 35   | 18,5 | 27   | 10   | 10   | 24   |
| DWR NW 10 HS VA | S    | PN 100 | 14   | G 1/2" -14   | 26   | 14   | 42   | 21   | 41   | 23,0 | 32   | 12   | 12   | 27   |
| DWR NW 13 HS VA | S    | PN 100 | 16   | G 1/2" -14   | 26   | 14   | 46   | 23   | 41   | 22,5 | 36   | 12   | 12   | 30   |
| DWR NW 16 HS VA | S    | PN 100 | 20   | G 3/4" -14   | 32   | 16   | 58   | 28   | 49   | 27,5 | 46   | 17   | 17   | 36   |
| DWR NW 20 HS VA | S    | PN 100 | 25   | G 1" -11     | 39   | 18   | 64   | 32   | 55   | 31,0 | 50   | 22   | 22   | 46   |
| DWR NW 25 HS VA | S    | PN 63  | 30   | G 1.1/4" -11 | 49   | 20   | 76   | 37   | 63   | 36,5 | 60   | 27   | 27   | 50   |
| DWR NW 32 HS VA | S    | PN 63  | 38   | G 1.1/2" -11 | 55   | 22   | 85   | 42   | 72   | 41,0 | 70   | 32   | 32   | 60   |

PN = 额定压力 PB = 最大工作压力 - 结构系列:LL=非常轻 L=轻 S=重 - Ø d2 = 管外直径

## 产品变体

|         |                        |
|---------|------------------------|
| XDWR    | 回转螺栓连接,无节流,角度90°, 钢    |
| XDWR VA | 回转式螺栓连接,无节流,角度90°, 不锈钢 |