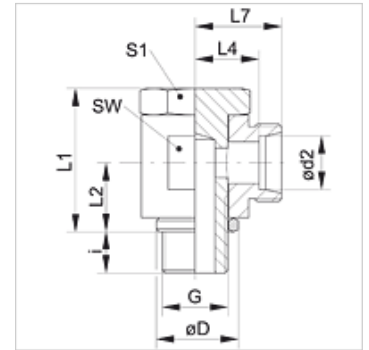


属性	
接口 1	米制外螺纹,圆柱形
密封形式 1	密封唇边环
接口 2	米制外螺纹,圆柱形
密封形式 2	24°内锥
结构类型	回转式螺栓连接
结构形式	角度90°
标准	DIN 2353 ISO 8434-1
供货范围	接套(不带锁紧螺母和切割环)
原料	钢
表面保护	电镀涂层



提示

有关安装、装入、压力负荷和允许的工作温度的说明请您参阅管螺栓连接的技术信息。

货品

名称	结构系列	工作压力 巴	Ø d2 (mm)	G	Ø D (mm)	i (mm)	L1 (mm)	L2 (mm)	L4 (mm)	L7 (mm)	SW (mm)	S1
XSWM 04 LL	LL	PN 100	4	M 8 x 1	12,5	6	17,0	8	10,5	14,5	12	14
XSWM 05 LL	LL	PN 100	5	M 8 x 1	12,5	6	17,0	10	11,5	17,0	14	14
XSWM 06 LL	LL	PN 100	6	M 10 x 1	14,0	6	21,0	10	10,0	15,5	14	14
XSWM 08 LL	LL	PN 100	8	M 10 x 1	14,0	6	21,0	10	11,0	16,5	14	14
XSWM NW 04 HL 12	L	PN 250	6	M 12 x 1.5	17,0	9	27,5	13	12,5	19,5	17	17

PN = 额定压力 PB = 最大工作压力 - 结构系列:LL=非常轻 L=轻 S=重 - Ø d2 = 管外直径

产品变体

XSWM VA	回转式螺栓连接,角度90°, 不锈钢
SWM	回转式螺栓连接,角度90°, 钢