

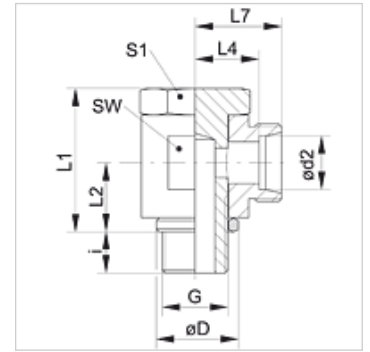
# XSWR VA

## 回转式螺栓连接,角度90°

# HANSA FLEX

### 属性

接口 1	BSP外螺纹,圆柱形
密封形式 1	密封唇边环
接口 2	米制外螺纹,圆柱形
密封形式 2	24°内锥
结构类型	回转式螺栓连接
结构形式	角度90°
标准	DIN 2353 ISO 8434-1
供货范围	接套(不带锁紧螺母和切割环)
原料	不锈钢



### 提示

有关安装、装入、压力负荷和允许的工作温度的说明请您参阅管螺栓连接的技术信息。

### 货品

名称	结构系列	工作压力 巴	Ø d2 (mm)	G	Ø D (mm)	i (mm)	L1 (mm)	L2 (mm)	L4 (mm)	L7 (mm)	SW (mm)	S1
XSWR NW 04 HL VA	L	PN 250	6	G 1/8" -28	14,5	6	21,0	10,0	10,5	17,5	14	14
XSWR NW 06 HL VA	L	PN 250	8	G 1/4" -19	18,5	9	27,0	13,0	13,0	20,0	19	19
XSWR NW 08 HL VA	L	PN 250	10	G 1/4" -19	18,5	9	27,0	13,0	14,0	21,0	19	19
XSWR NW 10 HL VA	L	PN 250	12	G 3/8" -19	22,5	9	32,0	15,0	15,5	22,5	22	22
XSWR NW 13 HL VA	L	PN 250	15	G 1/2" -14	26,5	11	37,5	18,0	19,0	26,0	27	27
XSWR NW 16 HL VA	L	PN 160	18	G 1/2" -14	26,0	11	44,0	21,5	20,5	28,0	30	27
XSWR NW 20 HL VA	L	PN 160	22	G 3/4" -14	32,0	13	49,0	24,0	25,5	33,0	36	32
XSWR NW 03 HS VA	S	PN 250	6	G 1/4" -19	18,5	9	27,0	13,0	15,0	22,0	19	19
XSWR NW 04 HS VA	S	PN 250	8	G 1/4" -19	18,5	9	27,0	13,0	15,0	22,0	19	19
XSWR NW 06 HS VA	S	PN 250	10	G 3/8" -19	22,5	9	32,0	15,0	16,0	23,5	22	22
XSWR NW 08 HS VA	S	PN 250	12	G 3/8" -19	22,5	9	37,0	18,0	17,0	24,5	24	24
XSWR NW 10 HS VA	S	PN 250	14	G 1/2" -14	26,5	11	37,0	18,0	20,0	28,0	27	27
XSWR NW 13 HS VA	S	PN 250	16	G 1/2" -14	26,0	11	44,0	21,5	21,5	30,0	30	27
XSWR NW 16 HS VA	S	PN 250	20	G 3/4" -14	32,0	13	49,0	24,0	24,5	35,0	36	32

结构系列:LL=非常轻 L=轻 S=重 - PN = 额定压力 PB = 最大工作压力 - Ø d2 = 管外直径

### 产品变体

XSWR	回转式螺栓连接,角度90°, 钢
SWR VA	回转式螺栓连接,角度90°, 不锈钢