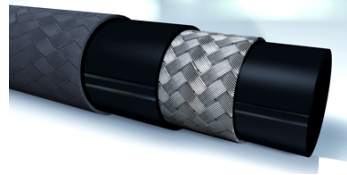


# MD 100

## 中压软管

### 属性

应用范围	低压和中压循环回路
标准	SAE 100 R 5
内胶层	耐油合成橡胶
增强层	一层纤维编织外加一层钢丝编织
外胶层	带一层纤维编织合成橡胶
颜色	黑色
温度 min.	-40 °C
温度 max.	100 °C
适用介质	矿物油 基于聚乙二醇的油 水(0 °C至+ 70 °C) 水油乳浊液



### 货品

名称	DN*	尺寸	英寸	内径-Ø min.	内径-Ø max.	外径Ø min.	外径Ø max.	工作压力	试验压力	破裂压力	最小弯曲半径
				(mm)	(mm)	(mm)	(mm)	(bar)	(bar)	(bar)	(mm)
MD 104	5	4	3/16"	4,8	5,5	12,7	13,7	207,0	414	827	76
MD 106	6	5	1/4"	6,4	7,2	14,3	15,3	207,0	414	827	95
MD 108	8	6	5/16"	7,9	8,7	16,7	17,6	155,0	310	620	102
MD 110	10	8		10,3	11,1	18,9	20,0	138,0	276	552	117
MD 113	12	10	1/2"	12,7	13,7	22,8	24,0	121,0	241	483	140
MD 116	16	12	5/8"	15,9	17,0	26,8	28,0	103,0	207	414	165
MD 120	22	16	7/8"	22,2	23,3	30,6	32,2	55,0	110	221	187
MD 125	28	20		28,6	29,8	37,3	38,9	43,0	86	172	229
MD 132	35	24	1.3/8"	34,9	36,1	43,7	45,2	34,0	69	138	267
MD 140	38	32		46,0	47,2	55,2	57,6	24,0	48	97	337

DN = 额定直径, 额定宽度