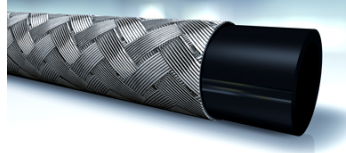


属性

应用范围	低压燃油管路
标准	DIN EN ISO 6806
内胶层	耐油合成橡胶
增强层	一层镀锌钢钢丝编织
外胶层	没有
颜色	金属
温度 min.	-35 °C
温度 max.	80 °C
适用介质	柴油 原油 润滑油 不适用于汽油



货品

名称	DN*	英寸	尺寸	内径-Ø (mm)	外径Ø (mm)	工作压力 (bar)	试验压力 (bar)	破裂压力 (bar)	最小弯曲半径 (mm)
SI 103	3	1/8"	2	4,5	9,5	20,0	30	60	25
SI 104	4	3/16"	3	5,5	10,5	20,0	30	60	25
SI 106	6	1/4"	4	7,5	12,5	15,0	25	50	30
SI 108	8	5/16"	5	9,0	14,0	15,0	25	50	40
SI 110	10	3/8"	6	11,5	18,0	15,0	25	50	45
SI 113	12	1/2"	8	14,5	22,0	15,0	25	50	50
SI 116	16	5/8"	10	17,0	25,0	15,0	25	50	70

DN = 额定直径, 额定宽度