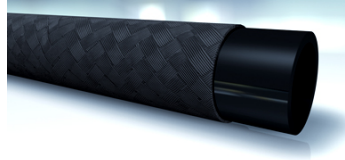


属性

应用范围	低压燃油管路
标准	DIN 73379
内胶层	耐油合成橡胶
增强层	一层纤维编织增强层
外胶层	没有
颜色	黑色
温度 min.	-35 °C
温度 max.	80 °C
适用介质	汽油 柴油 原油 润滑油



货品

名称	DN*	英寸	尺寸	内径-Ø (mm)	外径Ø (mm)	工作压力 (bar)	试验压力 (bar)	破裂压力 (bar)	最小弯曲半径 (mm)
SI 202	2	3/32"	1	3,2	7,0	20,0	30	60	20
SI 203	3	1/8"	2	4,5	9,5	20,0	30	60	25
SI 204	4	3/16"	3	5,5	10,5	20,0	30	60	25
SI 206	6	1/4"	4	7,5	12,5	15,0	25	50	30
SI 208	8	5/16"	5	9,5	15,0	15,0	25	50	40
SI 210	10	3/8"	6	11,5	17,0	15,0	25	50	45
SI 213	12	1/2"	8	15,0	22,0	12,0	20	40	50
SI 216	16	5/8"	10	18,0	26,0	12,0	20	38	70

DN = 额定直径, 额定宽度