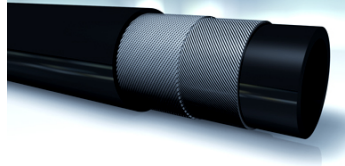


# SI 200 RME

## 燃料软管

### 属性

应用范围	低压燃油管路
特殊的属性	防静电内外胶层
内胶层	NBR
增强层	合成纤维缠绕
外胶层	BNBR/EPDM,光滑
颜色	黑色
温度 min.	-30 °C
温度 max.	100 °C
适用介质	生物柴油(B20) 柴油 汽油 燃油的最高温度最高 +70°C



### 货品

名称	DN*	英寸	尺寸	内径-Ø (mm)	外径Ø (mm)	工作压力 (bar)	破裂压力 (bar)	最小弯曲半径 (mm)
SI 206 RME	6	1/4"	4	6,0	13	10,0	30	55
SI 208 RME	8	5/16"	5	7,5	14	10,0	30	65
SI 210 RME	10	3/8"	6	10,0	16	10,0	30	75

DN = 额定直径, 额定宽度