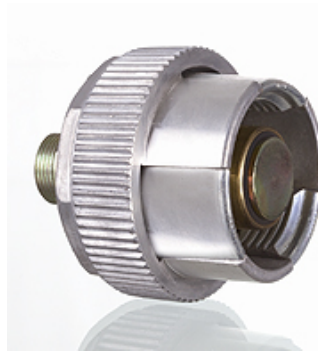


# AKL HL / AKL HS

## 防拉脱接合器活动半部

### 属性

应用范围	汽车制造
接口 1	米制外螺纹,圆柱形
密封形式 1	24°内锥
剩余压力:	可在剩余压力下接合
属性	DN 19 + 25带手轮
矿物油温度 min.	-40 °C
矿物油温度 max.	100 °C
原料	钢
表面保护	电镀涂层



### 描述

在拉力负荷过高时防拉脱接合器自动脱离,防止软管管道拉脱。

### 附加信息

在接合时扁平密封的滑块可减少漏油损耗和空气进入。

牢固的结构使它能在严酷的作业环境下应用。

### 货品

名称	DN*	结构系列	用于管外径-Ø (mm)	接口螺纹	结构尺寸	接合器螺纹	工作压力 (bar)	BD*未接合 (bar)	SF已接合*
AKL 06 HL 1	6	L	8	M 14x1,5	1	Rd. 32 x 3	315,0	250	4,0
AKL 08 HL 1	8	L	10	M 16x1,5	1	Rd. 32 x 3	315,0	250	4,0
AKL 10 HL 1	10	L	12	M 18x1,5	1	Rd. 32 x 3	315,0	250	4,0
AKL 13 HL 3	12	L	15	M 22x1,5	3	Rd. 48 x 3	315,0	250	4,0
AKL 16 HL 3	16	L	18	M 26x1,5	3	Rd. 48 x 3	315,0	250	4,0
AKL 08 HS 1	8	S	12	M 20x1,5	1	Rd. 32 x 3	315,0	250	4,0
AKL 10 HS 1	10	S	14	M 22x1,5	1	Rd. 32 x 3	315,0	250	4,0
AKL 13 HS 3	12	S	16	M 24x1,5	3	Rd. 48 x 3	315,0	250	4,0
AKL 16 HS 3	16	S	20	M 30x2	3	Rd. 48 x 3	315,0	250	4,0
AKL 20 HS 5	19	S	25	M 36x2	5	Rd. 60 x 3	160,0	100	4,0
AKL 25 HS 5	25	S	30	M 42x2	5	Rd. 60 x 3	160,0	100	4,0

DN = 额定直径,额定宽度 - BD ungek. = 未接合时工作压力 - SF gek. = 已接合时安全系数

### 附件

AKL ZUB DOSE 防尘盒

### 备件

AKL ZUB BLINDSTUTZEN 防拉脱接合器用空接套