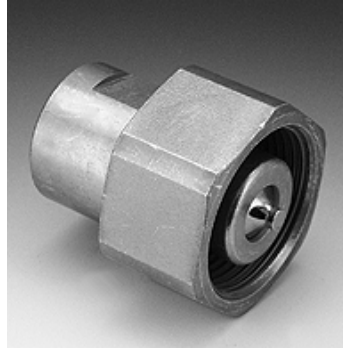


### 属性

应用范围	工业、建筑机械和农业技术等一般应用
接口 1	米制内螺纹,圆柱形
密封形式 1	用于A、B型以及可能也用于E型的旋入塞
剩余压力:	可在剩余压力下接合
与.....兼容	Aeroquip
原料	钢
表面保护	电镀涂层



### 描述

螺旋接合器是为高压力和压力脉冲而设计的。

### 订购指南

其他压力值和温度值承索提供。

### 附加信息

牢固的结构使它能在严酷的作业环境下应用。

### 货品

名称	DN*	接口螺纹	接合器螺纹	工作压力 (bar)	矿物油温度 min. (°C)	矿物油温度 max. (°C)	SF已接合*
SKL 13 IM AE	12	M 22x1,5	Rd. 35 x 2	350,0	-30	100	4
SKL 16 IM AE	16	M 26x1,5	Rd. 42 x 2	350,0	-30	100	-
SKL 20 IM AE	19	M 30x1,5	Rd. 54 x 3	350,0	-30	100	4
SKL 25 IM AE	25	M 38x1,5	Rd. 64 x 3	350,0	-40	150	-

DN = 额定直径, 额定宽度 - SF gek. = 已接合时安全系数

### 附件

SKL ZUBS AE 用于SKL..AE的防尘保护