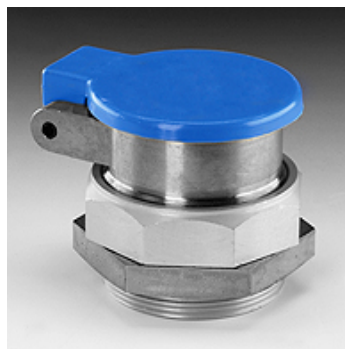


SKM ZUB 3 11

带防尘保护的防拉脱支架

属性

适用于	插式接合器接头
原料	钢



货品

名称	结构尺寸	肖特螺纹	SW (mm)
SKM ZUB 3 11	3	M 48 x 1.5	55

SW = 对应边宽度

是下述产品的附件

SKM IR	插式接合器接头
SKM HL / SKM HS	插式接合器接头
SKM IM	插式接合器接头
SKM IJ JD	插式接合器接头