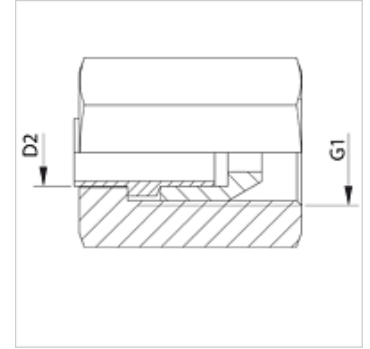
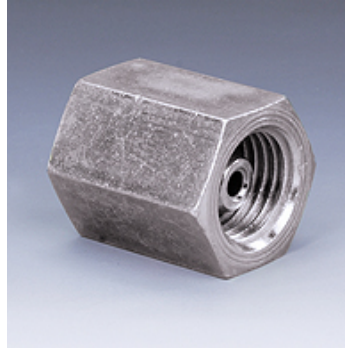


SIN DES

压力内接头,DES

属性

接口 1	米制内螺纹,圆柱形
适用于	柴油快速连接器
原料	钢
表面保护	电镀涂层



货品

名称	G1	用于管外径-Ø (mm)
SIN 12 DES	M 12 x 1.5	6
SIN 14 DES	M 14 x 1.5	6