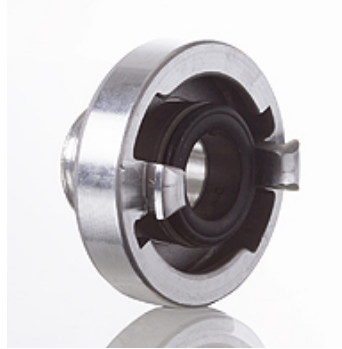


属性

接口 1	BSP外螺纹,圆柱形
密封形式 1	扁平密封式
接口 2	牙嵌式接合器
结构类型	带外螺纹的固定接合器
密封形式 2	黑色丁腈成型密封
原料	铝



货品

名称	接口螺纹	支架距离 (mm)	额定大小 Storz
FK KG 31 HR 20 D AL	G 3/4" -14	31	25-D
FK KG 31 HR 25 D AL	G 1" -11	31	25-D
FK KG 31 HR 32 D AL	G 1.1/4" -11	31	25-D
FK KG 44 HR 25 AL	G 1" -11	44	32
FK KG 44 HR 32 AL	G 1.1/4" -11	44	32
FK KG 52 HR 32 AL	G 1.1/4" -11	52	38
FK KG 52 HR 40 AL	G 1.1/2" -11	52	38
FK KG 52 HR 50 AL	G 2" -11	52	38
FK KG 66 HR 25 C AL	G 1" -11	66	52-C
FK KG 66 HR 32 C AL	G 1.1/4" -11	66	52-C
FK KG 66 HR 40 C AL	G 1.1/2" -11	66	52-C
FK KG 66 HR 50 C AL	G 2" -11	66	52-C
FK KG 66 HR 65 C AL	G 2.1/2" -11	66	52-C
FK KG 81 HR 40 AL	G 1.1/2" -11	81	65
FK KG 81 HR 50 AL	G 2" -11	81	65
FK KG 81 HR 65 AL	G 2.1/2" -11	81	65
FK KG 81 HR 75 AL	G 3" -11	81	65
FK KG 89 HR 50 B AL	G 2" -11	89	75-B
FK KG 89 HR 65 B AL	G 2.1/2" -11	89	75-B
FK KG 89 HR 75 B AL	G 3" -11	89	75-B
FK KG 105 HR 75 AL	G 3" -11	105	90
FK KG 115 HR 100 AL	G 4" -11	115	100
FK KG 133 HR 100 A AL	G 4" -11	133	110-A
FK KG 160 HR 150 AL	G 6" -11	160	150

产品变体

FK KG HR MG 消防接合器用固定接合器, 黄铜

备件

DSD KG N	消防接合器用压力抽吸密封
DSD KG S	压力抽吸密封,消防接合器
DSD KG V	压力抽吸密封,消防接合器