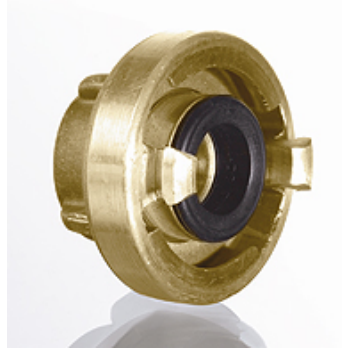


属性

接口 1	BSP内螺纹,圆柱形
密封形式 1	扁平密封式
接口 2	牙嵌式接合器
结构类型	带内螺纹的固定接合器
密封形式 2	黑色丁腈成型密封
原料	黄铜



货品

名称	接口螺纹	支架距离 (mm)	额定大小 Storz
FK KG 31 IR 13 D MG	G 1/2" -14	31	25-D
FK KG 31 IR 20 D MG	G 3/4" -14	31	25-D
FK KG 31 IR 25 D MG	G 1" -11	31	25-D
FK KG 66 IR 25 C MG	G 1" -11	66	52-C
FK KG 66 IR 32 C MG	G 1.1/4" -11	66	52-C
FK KG 66 IR 40 C MG	G 1.1/2" -11	66	52-C
FK KG 66 IR 50 C MG	G 2" -11	66	52-C
FK KG 66 IR 65 C MG	G 2.1/2" -11	66	52-C
FK KG 81 IR 50 MG	G 2" -11	81	65
FK KG 81 IR 65 MG	G 2.1/2" -11	81	65
FK KG 81 IR 75 MG	G 3" -11	81	65
FK KG 89 IR 50 B MG	G 2" -11	89	75-B
FK KG 89 IR 65 B MG	G 2.1/2" -11	89	75-B
FK KG 89 IR 75 B MG	G 3" -11	89	75-B
FK KG 133 IR 100 A MG	G 4" -11	133	110-A
FK KG 133 IR 110 A MG	G 4.1/2" -11	133	110-A

产品变体

FK KG IR AL 消防接合器用固定接合器, 铝

备件

DSD KG N	消防接合器用压力抽吸密封
DSD KG S	压力抽吸密封,消防接合器
DSD KG V	压力抽吸密封,消防接合器
FLD R N	消防接合器用扁平密封
FLD R N W	消防接合器用扁平密封
FLD R T	消防接合器用扁平密封