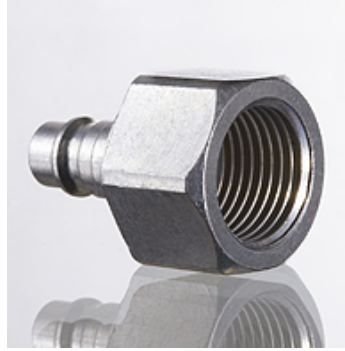


LKS IR C

插式接合器插头(空气)

属性

结构类型	快速闭锁接合器插头
接口 1	BSP内螺纹,圆柱形
接口 2	插头 Ø 7.6 mm
原料	钢
表面保护	电镀涂层



货品

名称	接口螺纹	工作压力 巴
LKS 04 IR C	G 1/8" -28	PN 16
LKS 06 IR C	1/4" 螺纹 -19	PN 16
LKS 10 IR C	G 3/8" -19	PN 16
LKS 13 IR C	G 1/2" -14	PN 16