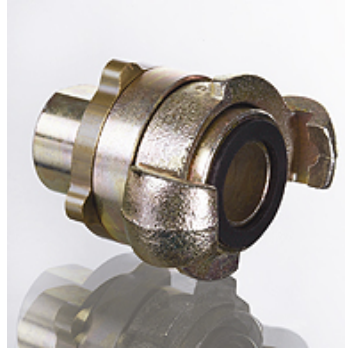


属性

结构类型	MODY内螺纹接合器
接口 1	BSP内螺纹,圆柱形
接口 2	牙嵌式接合器
密封形式 2	橡胶密封圈
标准	DIN 3238
温度 min.	-40 °C
温度 max.	95 °C
原料	韧性铸铁制接合器头 / 钢制套管
表面保护	电镀涂层



描述

带强化的螺纹护圈和新的两侧导向的密封圈。

货品

名称	接口螺纹	支架距离 (mm)	工作压力 巴
LSK NW 10 IR MODY	G 3/8" -19	42	PN 16
LSK NW 13 IR MODY	G 1/2" -14	42	PN 16
LSK NW 20 IR MODY	G 3/4" -14	42	PN 16
LSK NW 25 IR MODY	G 1" -11	42	PN 16

附件

LSK SDOR N MODY接合器用橡胶圈

备件

LSK SGOR N MODY接合器用橡胶圈