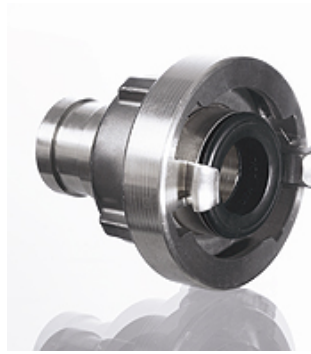


属性

接口 1	软管接口
接口 2	牙嵌式接合器
结构类型	外部用抽吸接合器
密封形式 2	黑色丁腈成型密封
原料	铝



货品

名称	用于软管-ID (mm)	支架距离 (mm)	额定大小 Storz
SK KG 31 NW 13 D AL	13	31	25-D
SK KG 31 NW 15 D AL	15	31	25-D
SK KG 31 NW 19 D AL	19	31	25-D
SK KG 31 NW 25 D AL	25	31	25-D
SK KG 44 NW 19 AL	19	44	32
SK KG 44 NW 32 AL	32	44	32
SK KG 44 NW 25 AL	25	44	32
SK KG 52 NW 25 AL	25	51	38
SK KG 52 NW 32 AL	32	51	38
SK KG 52 NW 38 AL	38	51	38
SK KG 66 NW 25 C AL	25	66	52-C
SK KG 66 NW 32 C AL	32	66	52-C
SK KG 66 NW 38 C AL	38	66	52-C
SK KG 66 NW 42 C AL	42	66	52-C
SK KG 66 NW 50 C AL	50	66	52-C
SK KG 66 NW 52 C AL	52	66	52-C
SK KG 66 NW 19 C AL	19	66	52-C
SK KG 66 NW 28 C AL	28	66	52-C
SK KG 66 NW 40 C AL	40	66	52-C
SK KG 66 NW 45 C AL	45	66	52-C
SK KG 66 NW 55 C AL	55	66	52-C
SK KG 66 NW 60 C AL	60	66	52-C
SK KG 81 NW 65 AL	65	81	65
SK KG 81 NW 38 AL	38	81	65
SK KG 81 NW 52 AL	52	81	65
SK KG 81 NW 75 AL	75	81	65
SK KG 81 NW 70 AL	70	81	65
SK KG 89 NW 52 B AL	52	89	75-B
SK KG 89 NW 65 B AL	65	89	75-B
SK KG 89 NW 70 B AL	70	89	75-B
SK KG 89 NW 75 B AL	75	89	75-B
SK KG 89 NW 80 B AL	80	89	75-B
SK KG 105 NW 75 AL	75	105	90
SK KG 105 NW 90 AL	90	105	90
SK KG 115 NW 100 AL	100	115	100
SK KG 133 NW 90 A AL	90	133	110-A
SK KG 133 NW 100 A AL	100	133	110-A
SK KG 133 NW 110 A AL	110	133	110-A
SK KG 133 NW 125 A AL	125	133	110-A
SK KG 148 NW 125 AL	125	148	125
SK KG 160 NW 150 AL	150	160	150
SK KG 220 NW 205 AL	205	220	205

产品变体

SK KG MG 消防接合器用抽吸接合器, 黄铜

备件

DSD KG N 消防接合器用压力抽吸密封
DSD KG V 压力抽吸密封, 消防接合器



