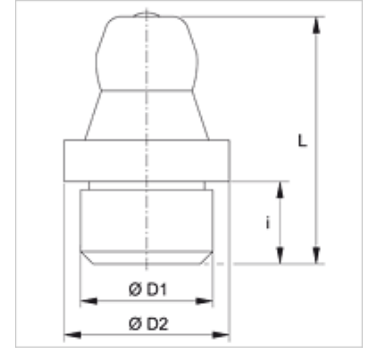


# SNK GLATT

锥形润滑内接头,插入塞

## 属性

接口 1	插入塞
接口 2	润滑内接头
结构类型	锥形润滑内接头
结构类型补充	用来用光滑塞子敲入
结构形式	直道
标准	DIN 71412
附加特性	润滑内接头 头直径 6,5 mm
原料	钢
表面保护	电镀涂层



## 货品

名称	Ø D1 (mm)	Ø D2 (mm)	i (mm)	L (mm)
SNK GLATT 06	6	8,0	5,5	15
SNK GLATT 08	8	10,0	5,5	15