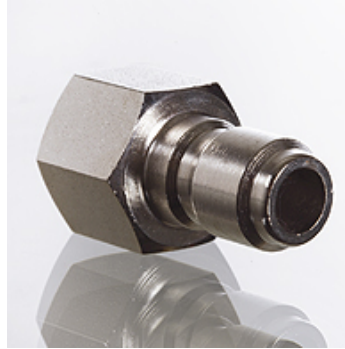


WKS IR

插式接合器插头(水)

属性

接口 1	BSP内螺纹,圆柱形
接口 2	插头 Ø 15.0 mm
密封形式 1	用于A、B型以及可能也用于E型的旋入塞
结构类型	快速闭锁接合器插头
原料	钢
表面保护	镀锌



货品

名称	接口螺纹
WKS 06 IR	1/4" 螺纹 -19
WKS 10 IR	G 3/8" -19