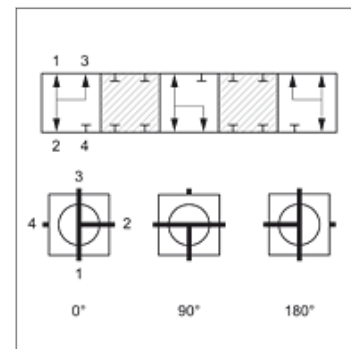


4 BKHL T / 4 BKHS T

4路球阀

属性

接口 1 - 4	米制外螺纹, 圆柱形
密封形式 1 - 4	24°内锥
孔	T形
开关路径	0°; 90°; 180°
温度 min.	-10 °C
温度 max.	80 °C
原料	钢制壳体、球和开关轴 POM材料球形密封 NBR材料O形圈
表面保护	氧化处理



提示

请遵守连接元件允许的压力值。
请遵守球阀的操作指示。

货品

名称	DN*	结构系列	用于管外径-Ø (mm)	接口螺纹	覆盖	LW (mm)	工作压力 巴	SW (mm)	SF*
4 BKHL 04 T	4	L	6	M 12x1,5	正(闭)	5,0	PN 500	12	1,5
4 BKHL 06 T	6	L	8	M 14x1,5	正(闭)	6,0	PN 500	12	1,5
4 BKHL 08 T	8	L	10	M 16x1,5	正(闭)	9,0	PN 500	14	1,5
4 BKHL 10 T	10	L	12	M 18x1,5	正(闭)	9,0	PN 500	14	1,5
4 BKHL 13 T	12	L	15	M 22x1,5	正(闭)	12,5	PN 400	14	1,5
4 BKHL 16 T	16	L	18	M 26x1,5	正(闭)	12,5	PN 400	17	1,5
4 BKHL 20 T	19	L	22	M 30x2	正(闭)	19,0	PN 400	17	1,5
4 BKHL 25 T	25	L	28	M 36x2	正(闭)	24,0	PN 350	17	1,5
4 BKHL 32 T	31	L	35	M 45x2	正(闭)	24,0	PN 350	17	1,5
4 BKHL 40 T	38	L	42	M 52x2	正(闭)	36,0	PN 63	22	1,5
4 BKHS 04 T	4	S	8	M 16x1,5	正(闭)	5,0	PN 500	12	1,5
4 BKHS 06 T	6	S	10	M 18x1,5	正(闭)	6,0	PN 500	12	1,5
4 BKHS 08 T	8	S	12	M 20x1,5	正(闭)	9,0	PN 500	14	1,5
4 BKHS 10 T	10	S	14	M 22x1,5	正(闭)	9,0	PN 500	14	1,5
4 BKHS 13 T	12	S	16	M 24x1,5	正(闭)	12,5	PN 400	14	1,5
4 BKHS 16 T	16	S	20	M 30x2	正(闭)	12,5	PN 400	17	1,5
4 BKHS 20 T	19	S	25	M 36x2	正(闭)	19,0	PN 400	17	1,5
4 BKHS 25 T	25	S	30	M 42x2	正(闭)	24,0	PN 350	17	1,5
4 BKHS 32 T	38	S	38	M 52x2	正(闭)	24,0	PN 350	17	1,5

DN = 额定直径, 额定宽度 - 结构系列: LL=非常轻 L=轻 S=重 - LW = 净宽 - PN = 额定压力 PB = 最大工作压力 - SW = 对应边宽度 - SF = 安全系数

备件

BK ANSCHLAG	球阀止挡片
BK GEKR GRIFF SW	球阀用手柄(曲柄状)