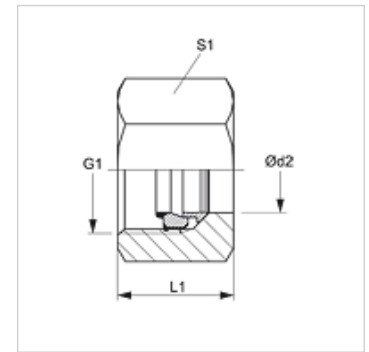
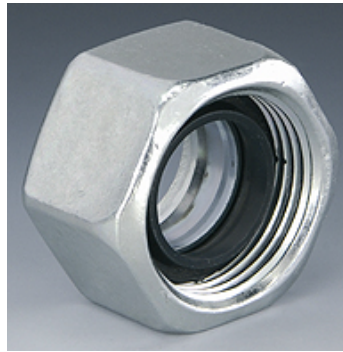


属性

| | |
|------|--------------|
| 接口 1 | 米制螺母螺纹 |
| 结构类型 | 锁紧功能螺母 |
| 供货范围 | 锁紧螺母、切割环、软密封 |
| 原料 | 钢 |
| 表面保护 | 电镀涂层 |



提示

有关安装、装入、压力负荷和允许的工作温度的说明请您参阅管螺栓连接的技术信息。

货品

| 名称 | 结构系列 | 工作压力 巴 | Ø d2 (mm) | G1 | L1 (mm) | S1 |
|----------------|------|--------|--------------|------------|------------|----|
| UEM 04 FM LL | LL | PN 100 | 4 | M 8 x 1 | 11,0 | 10 |
| UEM 06 FM LL | LL | PN 100 | 6 | M 10 x 1 | 11,5 | 12 |
| UEM NW 04 FM L | L | PN 315 | 6 | M 12 x 1.5 | 14,5 | 14 |
| UEM NW 06 FM L | L | PN 315 | 8 | M 14 x 1.5 | 14,5 | 17 |
| UEM NW 08 FM L | L | PN 315 | 10 | M 16 x 1.5 | 15,5 | 19 |
| UEM NW 10 FM L | L | PN 315 | 12 | M 18 x 1.5 | 15,5 | 22 |
| UEM NW 13 FM L | L | PN 315 | 15 | M 22 x 1.5 | 17,0 | 27 |
| UEM NW 16 FM L | L | PN 315 | 18 | M 26 x 1.5 | 18,0 | 32 |
| UEM NW 20 FM L | L | PN 160 | 22 | M 30 x 2 | 20,0 | 36 |
| UEM NW 25 FM L | L | PN 160 | 28 | M 36 x 2 | 21,0 | 41 |
| UEM NW 32 FM L | L | PN 160 | 35 | M 45 x 2 | 24,0 | 50 |
| UEM NW 40 FM L | L | PN 160 | 42 | M 52 x 2 | 24,0 | 60 |
| UEM NW 03 FM S | S | PN 630 | 6 | M 14 x 1.5 | 16,5 | 17 |
| UEM NW 04 FM S | S | PN 630 | 8 | M 16 x 1.5 | 16,5 | 19 |
| UEM NW 06 FM S | S | PN 630 | 10 | M 18 x 1.5 | 17,5 | 22 |
| UEM NW 08 FM S | S | PN 630 | 12 | M 20 x 1.5 | 17,5 | 24 |
| UEM NW 10 FM S | S | PN 630 | 14 | M 22 x 1.5 | 20,5 | 27 |
| UEM NW 13 FM S | S | PN 400 | 16 | M 24 x 1.5 | 20,5 | 30 |
| UEM NW 16 FM S | S | PN 400 | 20 | M 30 x 2 | 24,0 | 36 |
| UEM NW 20 FM S | S | PN 400 | 25 | M 36 x 2 | 27,0 | 46 |
| UEM NW 25 FM S | S | PN 400 | 30 | M 42 x 2 | 29,0 | 50 |
| UEM NW 32 FM S | S | PN 315 | 38 | M 52 x 2 | 32,5 | 60 |

结构系列:LL=非常轻 L=轻 S=重 - Ø d2 = 管外直径