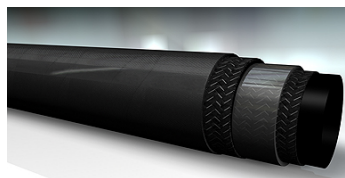


属性

应用范围	热水或饱和蒸汽应用
特殊的属性	高耐温、抗磨损和耐臭氧性能
内胶层	EPDM
增强层	裹2紡織刀片
外胶层	NBR
工作压力	饱和蒸汽 最大6巴 热水 最大18巴
颜色	黑色
温度范围	+164°C (饱和蒸汽); +95°C (热水)
适用介质	热水 蒸汽



提示

请参阅 BG CHEMIE T002 的条例;软管安全使用 / 6.3.3 蒸汽和热水软管使用的附加注意事项。
使用后请排空水或蒸汽。

货品

名称	内径-Ø (mm)	外径Ø (mm)	壁厚 (mm)	工作压力 (bar)	最小弯曲半径 (mm)	卷长 (m)
DAMPF 13-5 G	13	23	5	6,0	80	40
DAMPF 16-5 G	16	26	5	6,0	95	40
DAMPF 19-6 G	19	31	6	6,0	115	40
DAMPF 25-6 G	25	37	6	6,0	150	40
DAMPF 32-7 G	32	46	7	6,0	195	40
DAMPF 38-7 G	38	52	7	6,0	230	40
DAMPF 51-8 G	51	67	8	6,0	300	40