

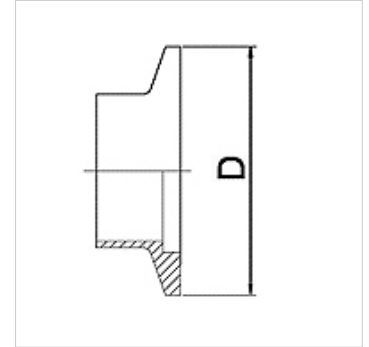
WA KF VA

连接件 ... KF, VA



属性

应用	在低、中和高真空中工作的真空设备 (10-9毫巴,视密封而定) 用于至2.5巴的超压应用
应用范围	用于金属软管的连接配件
接口 1	用于真空技术的小法兰
密封形式 1	用密封圈扁平密封式
原料	不锈钢
标准	DIN 28403 ISO 2861
结构形式	直道



订购指南

其他规格可应客户要求提供

货品

名称	DN	D (mm)
WA 010 KF VA	10	30,0
WA 016 KF VA	16	30,0
WA 020 KF VA	20	40,0
WA 025 KF VA	25	40,0
WA 032 KF VA	32	55,0
WA 040 KF VA	40	55,0
WA 050 KF VA	50	75,0