

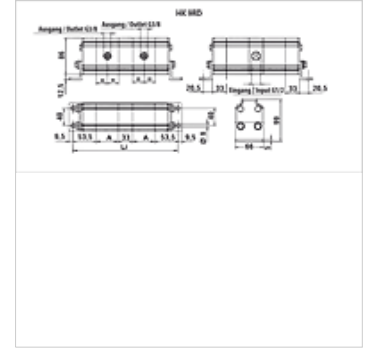
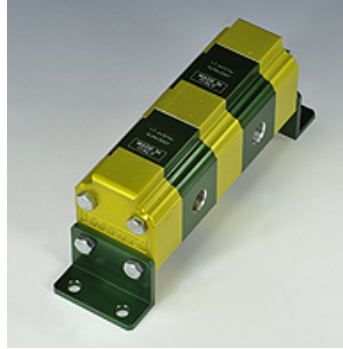
HK 9RD 02 BG1

齿轮数量分配器 大小规格 1 9RD 双重式

HANSA FLEX

属性

规格	不带相位补偿阀 内部渗油导出
Rotational speed range	1200 - 2700 U/min
Pressure difference	最大 30 巴(区段之间)
转速推荐	1800 - 2000 转/分钟



提示

在对设备内部调试前应让齿轮分流器无负载运行。

描述

这些数量分配器用来仅用一个泵向两个独立的液压环路供应

分配错误约 3 %

齿轮数量分配器设计规格: $q_i = Q/z * 1000/n$

q_i = 排量/区段[cm³]; Q = 总计入口体积流量[升/分钟]; z = 区段数; n = 转速[转/分钟]

货品

名称	每个区段入口体积 (cc)	p1 max. (bar)	p2 max. (bar)	每个元素流量 min. (L/min)	每个元素流量 max. (L/min)	每个元素流量 A (L/min)	A (mm)	Li (mm)	重量 (kg)
HK 9RD 02 18	1,70	220	270	2,00	9,50	4,00	44	228	2,20
HK 9RD 02 20	2,20	220	270	2,50	13,00	5,00	46	232	2,25
HK 9RD 02 21	2,60	220	270	3,00	16,00	6,00	48	236	2,30
HK 9RD 02 23	3,20	220	270	3,50	19,00	7,00	50	240	2,40
HK 9RD 02 25	3,80	200	240	4,50	22,50	8,00	52	244	2,50

p1:最大工作压力 - p2:最大峰值压力