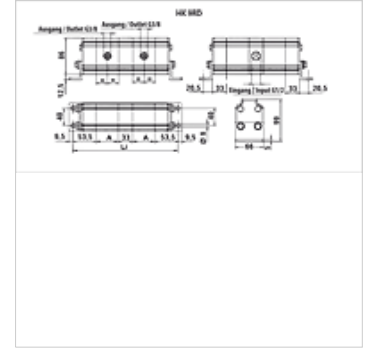
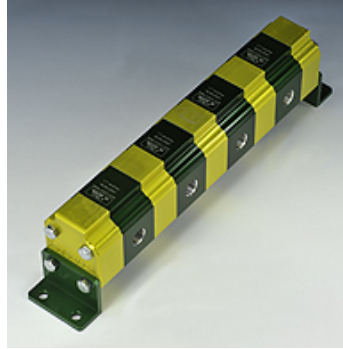


HK 9RD 04 BG1

齿轮数量分配器 大小规格 1 9RD 四重式

属性

规格	不带相位补偿阀 内部渗油导出
Rotational speed range	1200 - 2700 U/min
Pressure difference	最大 30 巴(区段之间)
转速推荐	1800 - 2000 转/分钟



提示

在对设备内部调试前应让齿轮分流器无负载运行。

描绘原理的图形和电路图也同样适用于此四重式数量分配器

描述

这些数量分配器用来仅用一个泵向四个独立的液压环路供应
分配错误约 3 %

齿轮数量分配器设计规格: $q_i = Q/z * 1000/n$

q_i = 排量/区段[cm³]; Q = 总计入口体积流量[升/分钟]; z = 区段数; n = 转速[转/分钟]

货品

名称	每个区段入口体积 (cc)	p1 max. (bar)	p2 max. (bar)	每个元素流量 min. (L/min)	每个元素流量 max. (L/min)	每个元素流量 A (mm)	Li (mm)	重量 (kg)	
HK 9RD 04 18	1,70	220	270	2,00	9,50	4,00	44	382	4,45
HK 9RD 04 20	2,20	220	270	2,50	13,00	5,00	46	390	4,50
HK 9RD 04 21	2,60	220	270	3,00	16,00	6,00	48	398	4,65
HK 9RD 04 23	3,20	220	270	3,50	19,00	7,00	50	406	4,80
HK 9RD 04 25	3,80	200	240	4,50	22,50	8,00	52	414	6,00

p1:最大工作压力 - p2:最大峰值压力