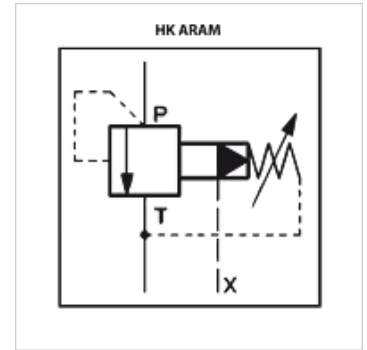


属性

规格	先导式 带阻尼活塞
工作压力	最大350巴



提示

这些阀门必须根据具体应用进行调节

X - 用于可选购的遥控器的接口,标准型时该接口被封闭

货品

名称	压力调节范围 巴	Q max. (L/min)	A (mm)	B (mm)	接口 P	接口 T	接口 X	重量 (kg)
HK ARAM 20 100	6 - 100	350	126	139	G 3/4"	G 1"	G 1/4"	3,9
HK ARAM 20 210	7 - 210	350	126	139	G 3/4"	G 1"	G 1/4"	3,9
HK ARAM 20 350	8 - 350	350	126	139	G 3/4"	G 1"	G 1/4"	3,9