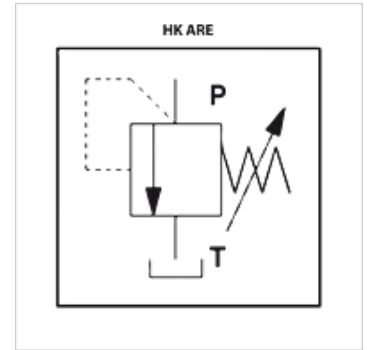


## 属性

规格	直动式 R规格带较小的内部渗漏
工作压力	达 500 巴



## 提示

这些阀门必须根据具体应用进行调节

## 货品

名称	压力调节范围 巴	Q max. (L/min)	A (mm)	B (mm)	接口 P	接口 T	重量 (kg)
HK ARE 06 100 R	3 - 100	40	140	62	G 1/4"	G 3/8"	1,0
HK ARE 06 210 R	10 - 210	40	140	62	G 1/4"	G 3/8"	1,0
HK ARE 06 350 R	15 - 350	40	140	62	G 1/4"	G 3/8"	1,0
HK ARE 06 500 R	30 - 500	40	140	62	G 1/4"	G 3/8"	1,0
HK ARE 15 15 R	2 - 15	75	165	62	G 1/2"	G 1/2"	1,3
HK ARE 15 75 R	4 - 75	75	165	62	G 1/2"	G 1/2"	1,3
HK ARE 15 150 R	8 - 150	75	165	62	G 1/2"	G 1/2"	1,3
HK ARE 15 250 R	8 - 250	75	165	62	G 1/2"	G 1/2"	1,3