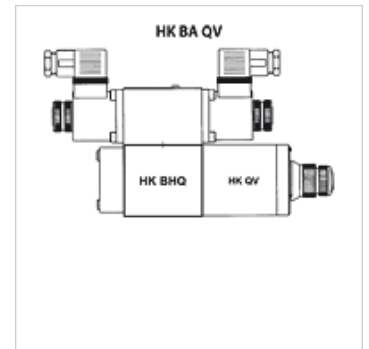
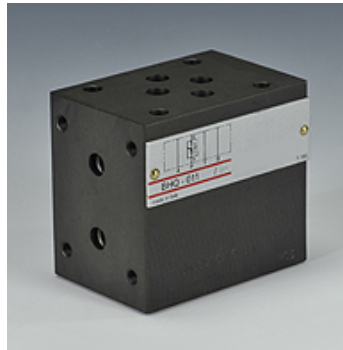


### 属性

供货范围	含螺钉组件
工作压力	最大250巴
接口	ISO/Cetop 03 NG6



### 描述

HK BHQ规格可模块化地安装HK QV 06阀门,作为带ISO/Cetop 03孔布置的中间隔板。

### 货品

名称	通道中起作用	规格	供货范围	重量 (kg)
HK BHQ 011	P	无封板,单面钻孔	含螺钉组件(4件M5 x 70)	0,7
HK BHQ 012	A + B	无封板	含螺钉组件(8件M5 x 70)	0,7
HK BHQ 013	A	含封板	含螺钉组件(4件M5 x 70)	0,7
HK BHQ 014	B	含封板	含螺钉组件(4件M5 x 70)	0,7
HK BHQ 016	T	无封板,单面钻孔	含螺钉组件(4件M5 x 70)	0,7
HK BHQ 022	A + B	无封板	含螺钉组件(8件M5 x 70)	0,7
HK BHQ 023	A	含封板	含螺钉组件(4件M5 x 70)	0,7
HK BHQ 024	B	含封板	含螺钉组件(4件M5 x 70)	0,7

### 是下述产品的附件

HK QV 板式构造 Cetop 的流量调节阀