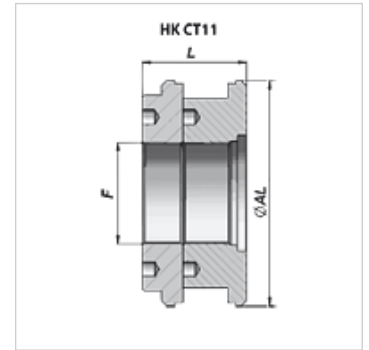
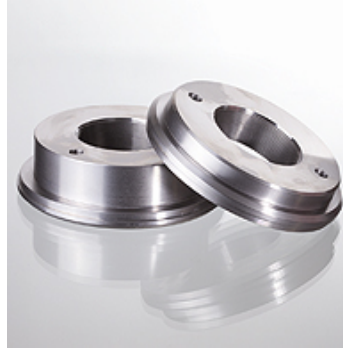


HK CT11

用于液压缸的螺纹活塞

属性

原料 钢 9SMn28



提示

匹配的密封套件可应客户要求提供。

货品

| 名称 | Ø AL (mm) | F | L (mm) | 重量 (kg) |
|-----------------|--------------|--------|-----------|------------|
| HK CT11 180 080 | 180 | M 80x2 | 82 | 9,75 |
| HK CT11 200 080 | 200 | M 80x2 | 82 | 13,00 |
| HK CT11 250 080 | 250 | M 98x2 | 82 | 21,60 |